

# 聖普區域中心 ( SG / PRC ) 年度服務 採購 ( POS ) 2015 / 2016 支出數據

# 介紹

- ▶ Lanterman發展性殘疾服務法案”（“Lanterman法案”）於2012年6月修訂，以解決POS差異問題。
- ▶ 2013年3月31日，區域中心首先需要在其網站上公告服務採購（POS）支出數據。
- ▶ 現在年度POS支出數據在每年12月31日公告。
- ▶ 區域中心必須在3月31日之前舉行公開會議並收到社區關於年度POS支出數據的意見。

# 時間表

- ▶ 數據表示2015年7月至2016年6月（2015/16財年）的授權/支出
- ▶ 公眾參與會議截至2017年3月
- ▶ 2017年5月向發展部（DDS）提交的書面報告
  - \*外展成效
  - \*來自社區的意見
  - \*大綱- 行動計劃
- ▶ 年度數據發佈 - 12月
  - \*反映了前年度實施的變化
  - \*大約需要兩年時間才能看到數據的變化

# 會議目的

- ▶ 我們將重點關注以下領域：
  - ( a ) 對在家居住的客戶的服務，
  - ( b ) 自去年以來的變化。
- ▶ 按種族或語言劃分沒有購買服務 ( POS ) 的客戶
- ▶ 按種族劃分年度授權服務和支出總額
- ▶ 按語言列出年度授權服務和支出總額

# 會議成果

- ▶ 獲得客戶和其家人的意見，以了解POS授權和使用（支出）差異的潛在原因，包括沒有 POS。
- ▶ 確定我們可以做得更好，以滿足客戶和他們的家人的需要，導致更多平等或公平：
  - \*購買服務和
  - \*用購買的服務（支出）

# 產權建議於2016年制定

- ▶ **SG / PRC**於9月向**DDS**提交了幾項增加公平和縮小差異的建議。
- ▶ 建議要求基於通過以前社區會議及 2016年2月和3月收集的意見。
- ▶ 批准了十二（12）項提案，其中列明了供資數額；一個已批准，但資金水平尚未確定；兩個提案被否決。

# SG / PRC 產權建議，續

## 社區外展專家

- \*聘請了兩個社區外展專家 – 一個是韓語/英語雙語，一個是西班牙語/英語雙語。
- \*他們已經與各種族/語言群體的家長小組會面。
- \*他們更新了現在發佈到網站上的家長小組列表和我們社區可用的通用資源。

# 社區外展活動

- ▶ **SG / PRC**與家長天地(Parents' Place)合作，為家長提供以個人為中心的對話，以促進更好地了解區域中心的服務。
- ▶ 這些對話目前以英語，西班牙語，韓語，粵語和普通話進行。越南語將在今年春天開始。



# SG / PRC 產權建議，續

作為徵求建議書 ( RFP ) 的培訓項目：

- \*家庭入門課程
- \*家庭教育/培訓：導航區域中心系統
- \*父母導師項目 – 培訓和支持

涉及翻譯的提案：

- \*將POS策略翻譯成繁體中文
- \*提供口頭和書面翻譯關於行為扞預的學習模式

# SG /PRC產權建議，續

## 與支持小組和社區外展相關的提案：

- \* 給家長天地（PPFRC）資金增加說中文的外展專家的的工作時間
- \*給家長天地資金聘請兼職說越南文外展專家
- \*在家長天地舉行的社區會議上提供托兒服務

# SG / PRC產權建議，續

- ▶ 與提供服務（供應商）的相關提案：
  - \*在某些家中服務類別僱用雙語工作人員
- ▶ 涉及SG / PRC員工和SG / PRC董事會成員的提案
  - \*文化敏感培訓
  - \*雙語支付
  - \*培訓工作人員為家庭創建在線學習模式

# SG / PRC產權建議，續

- 大部分SG / PRC產權建議將於2017年春季開始，但可能持續至2018年12月。
- 由於實施這些建議直到2017-2018財年結束並持續到18-19財年，年度支出數據可能不會發生變化。
- 反映這些變化的最早數據將於2018年12月發佈，並在2019年春季提交給社區。

# 數據限制 – 僅限RC POS

- 其中最重要的數據限制 –  
\*這些數據僅反映了SG / PRC地區中心  
POS資金授權和支出。
- 這些報告沒有提供 “全面的” 。

不包括由通用和其他來源資助的服務，如私人保險，SSI / SSA，IHSS，Medi-Cal，教育服務和加州兒童服務（CCS）。

# 數據限制 – 合約服務

- ▶ 另一個限制是， “合約服務 ” 的POS授權和支出不包括在數據中。 只包括基於每人授權的服務。
- ▶ 例如， 交通和團體支持的就業授權和支出不包括在這些數據中， 因為這些服務是作為 “合約服務 ” 支付的。

# 數據限制 – “其他” 組

“其他”可能意味著許多不同的事情：

\*客戶是多元文化的，意思是一個父親的孩子從八個列出的種族之一，如菲律賓，母親是與另一個列出的種族，如亞洲。

\*客戶/家庭的族裔來源與八個列出的群體中的一個不同，例如阿拉伯或中東。

\*客戶/家庭選擇列為“其他種族或族裔”，而不是八個列出的族群之一。

# 數據限制 – 客戶人數

- ▶ 2015–2016年度客戶總數為14,092人。
- ▶ 然而，這並不指出 SG / PRC在任何時候都服務於許多客戶。
- ▶ 這個數字表示在15–16財年期間有資格接收服務的所有客戶，即使他們可能只是一個短時間客戶。



# 數據限制 – 組別大小

- ▶ 本內容不包括美洲原住民和波利尼西亞人，因為每個組中的21個或更少的人是SG / PRC客戶數量的一部分。
- ▶ 此外，在語言方面，本內容不包含少於20個客戶的語言。至少有10個客戶但少於20個客戶的語言包括阿拉伯語（19），亞美尼亞語（17），柬埔寨語（11），日語（10），其他亞洲語言（16）和所有其他語言（12）。

# 數據限制 – 沒有POS

- ▶ 我們目前沒有方法來跟踪為什麼沒有 POS 的特定客戶/家庭的原因。
- ▶ 可能是由於若干原因：
  - \* 所有服務需要達到保險和/或通用資源，如學校;
  - \* 客戶／家庭傾向於不使用區域中心服務 – 可能有很多原因； 提供服務但拒絕使用。
  - \* 客戶／家庭不了解可用的服務或與SG / PRC溝通有關所需的服務時不明白服務內容。

# 數據限制 – 人均

- ▶ 一個非常重要的點是人均的意義和如何確定。
- ▶ 人均基本上是指“每人”。但是，組中的所有合格客戶包括在計算中，包括沒有POS的那些。
- ▶ 給定組中的沒有POS越多，人均值越低。

# DDS數據限制

- 因此，具有**POS**的客戶的平均授權和支出實際上高於在網站上公佈的這些圖表中的人均數據。
- 因此，**SG / PRC**僅根據接受**POS**的客戶進行單獨的計算，比較族群和語言群體，以確定那些具有**POS**的人群的差異。

# 一般概述 – SG / PRC

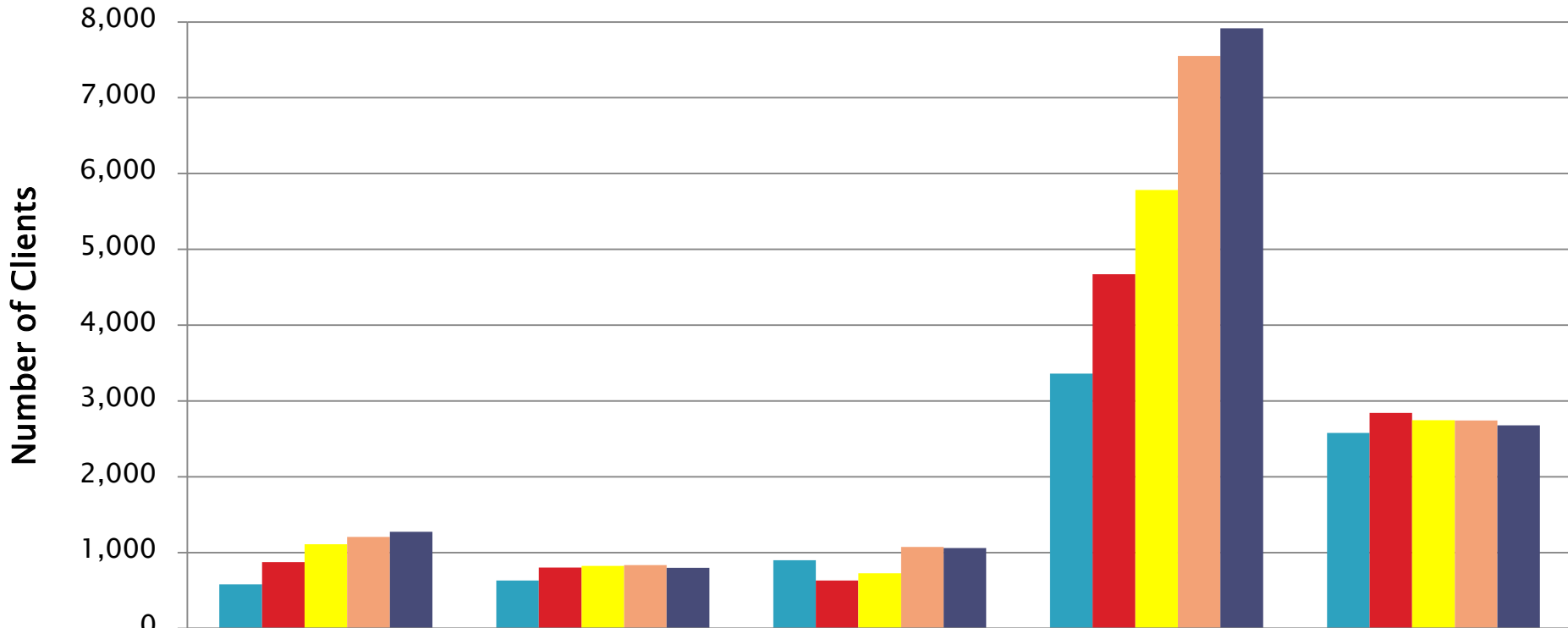
- ▶ 在我們進入POS支出數據之前，需要提供SG / PRC客戶信息的總體情況。

從大圖片開始，然後是民族，語言，年齡組和生活安排。

# 一般人口與SG / PRC客戶的比較

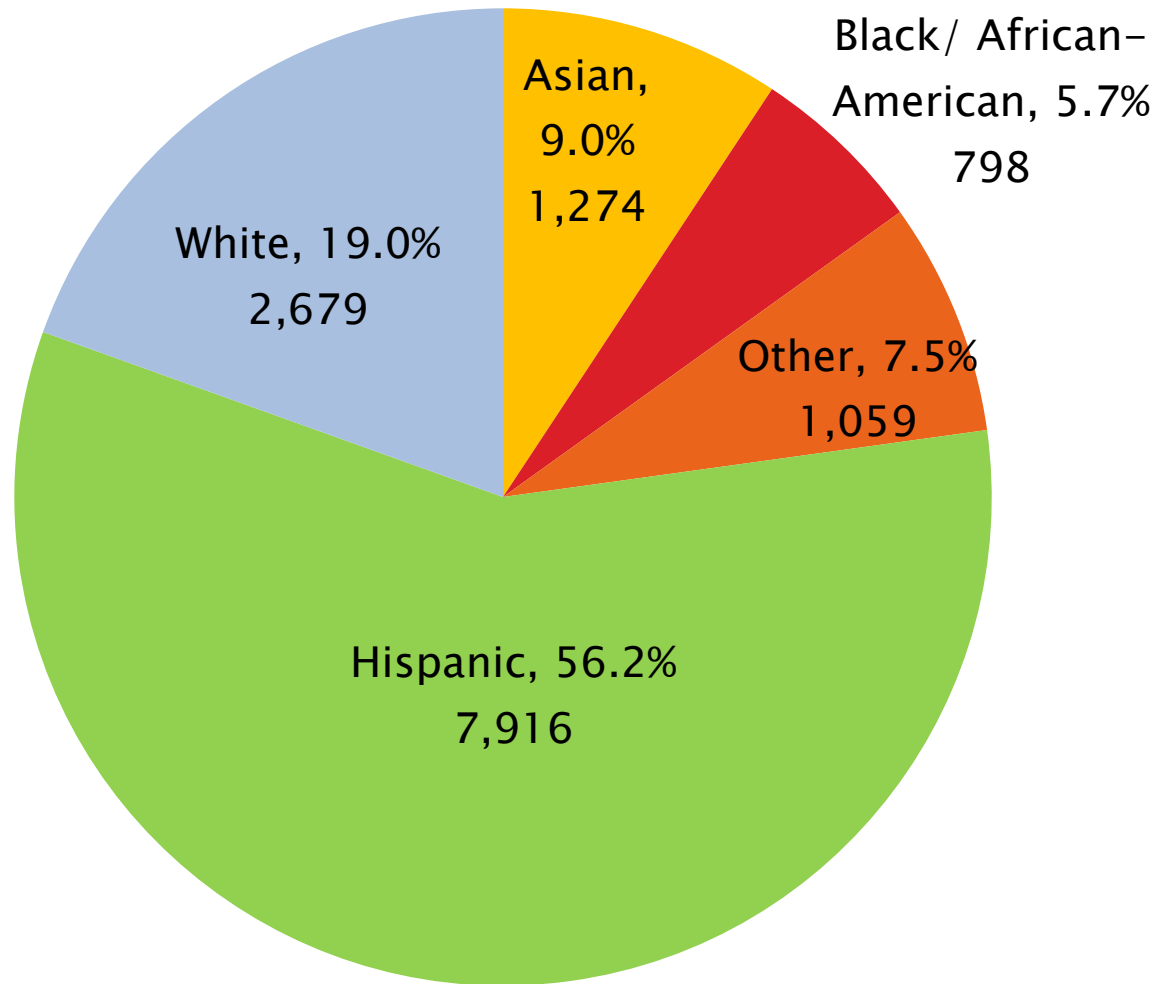
Ethnic/Racial Group	2010 Census Data		FY 2015		FY 2016	
	Number	%	Number	%	Number	%
White	266,985	21.1%	2,742	19.9%	2,679	19.0%
Hispanic	661,973	52.4%	7,552	54.8%	7,916	56.2%
Black/ African-American	48,310	3.8%	836	6.1%	798	5.7%
American Indian/ Alaskan Native	4,286	0.3%	19	0.1%	19	0.1%
Asian	272,183	21.5%	1,208	8.8%	1,274	9.0%
Filipino			318	2.3%	326	2.3%
Polynesian/Pacific Islander	1,903	0.2%	20	0.2%	21	0.1%
Other	8,708	0.7%	1,076	7.8%	1,059	7.5%
<b>TOTAL</b>	<b>1,264,348</b>		<b>13,771</b>		<b>14,092</b>	

# 種族比較- 2000~2016年度



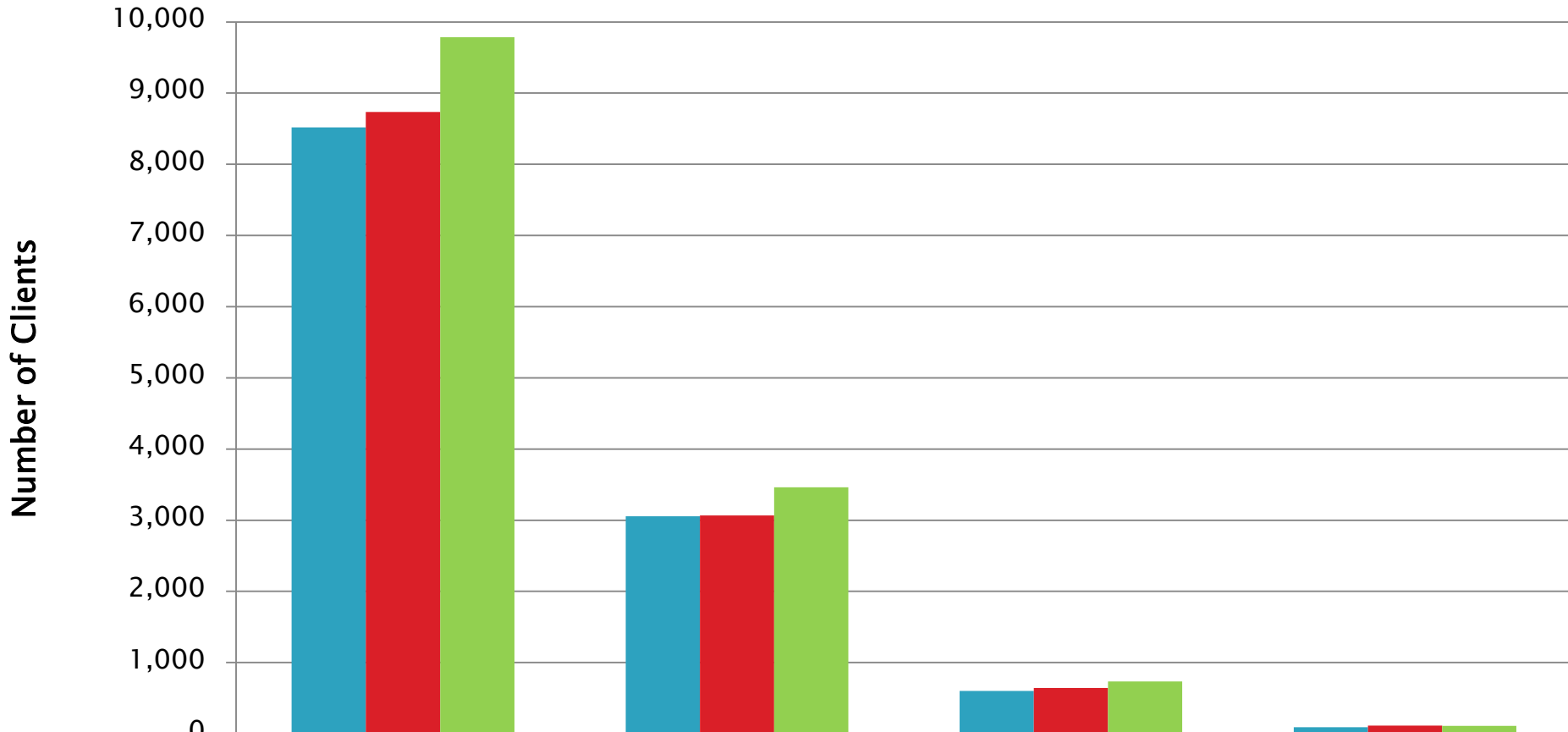
	Asian	Black/African American	Other	Hispanic	White
FY 2000	581	632	900	3,362	2,579
FY 2005	874	802	630	4,672	2,842
FY 2010	1,109	826	729	5,784	2,745
FY 2015	1,208	836	1,076	7,552	2,742
FY 2016	1,274	798	1,059	7,916	2,679

# 一般事實 - 根據種族的客戶2016年



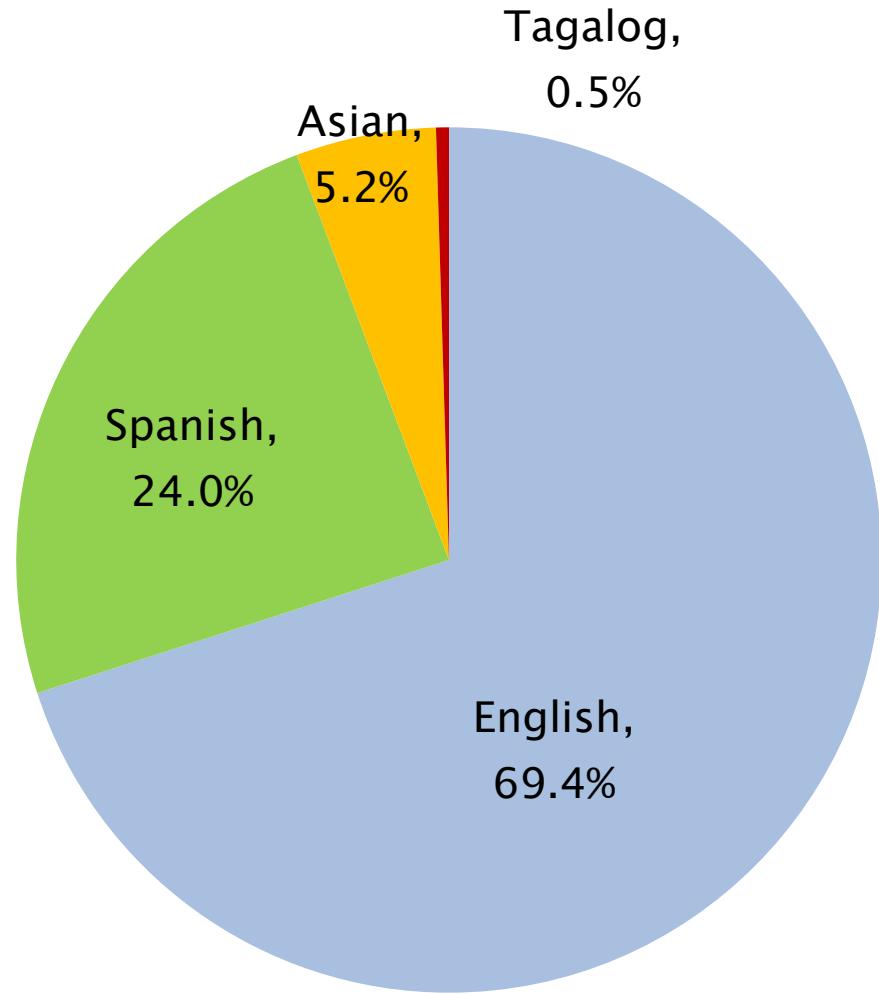
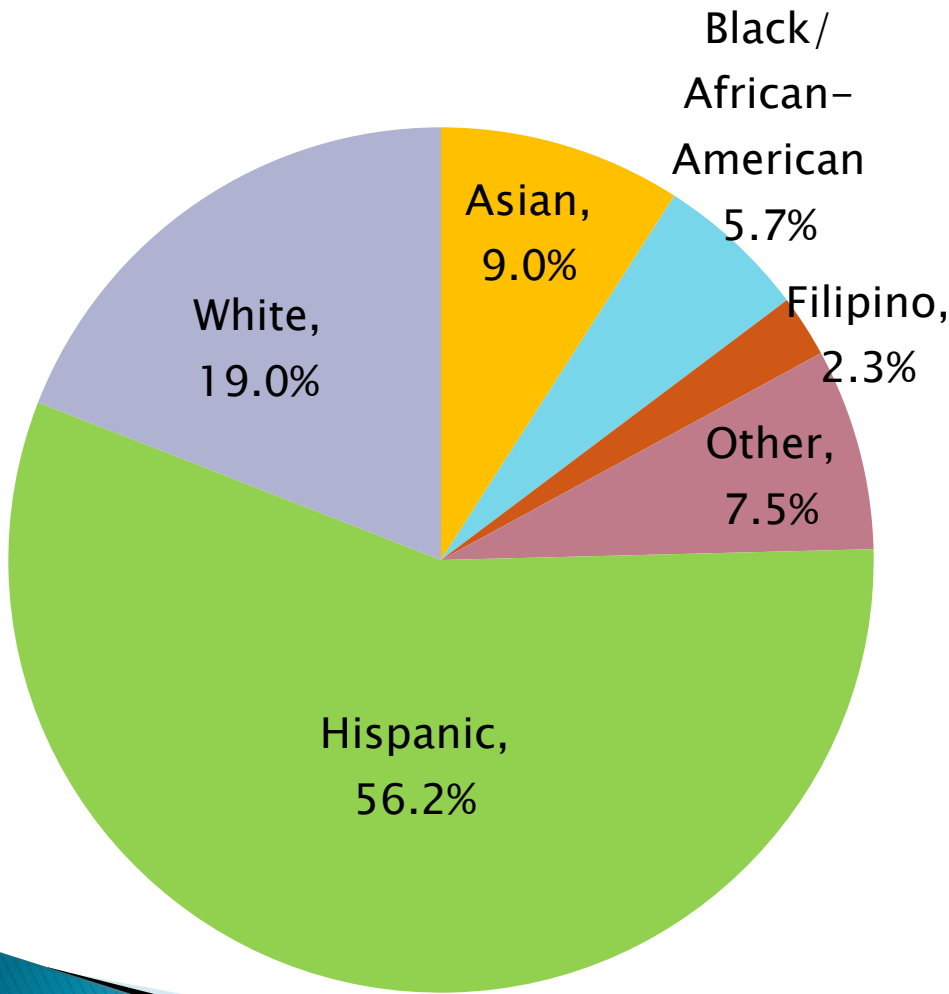


# 客戶的語言: FY14~FY16

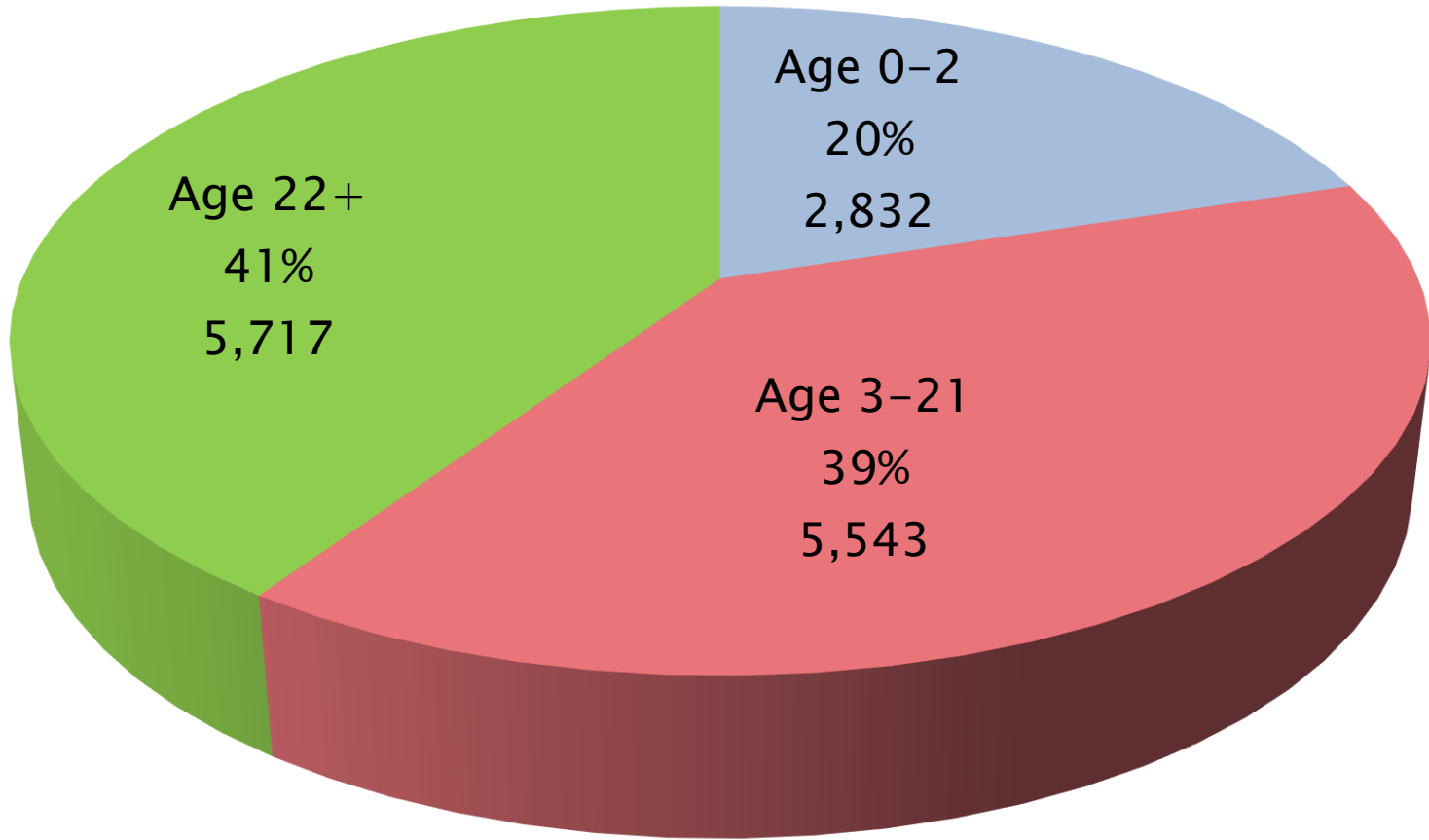


	ENGLISH	SPANISH	ASIAN	OTHER
FY 2014	8,517	3,054	603	93
FY 2015	8,735	3,067	644	114
FY 2016	9,786	3,461	733	112

# 一般事實 - 根據種族和語言2016年度客戶



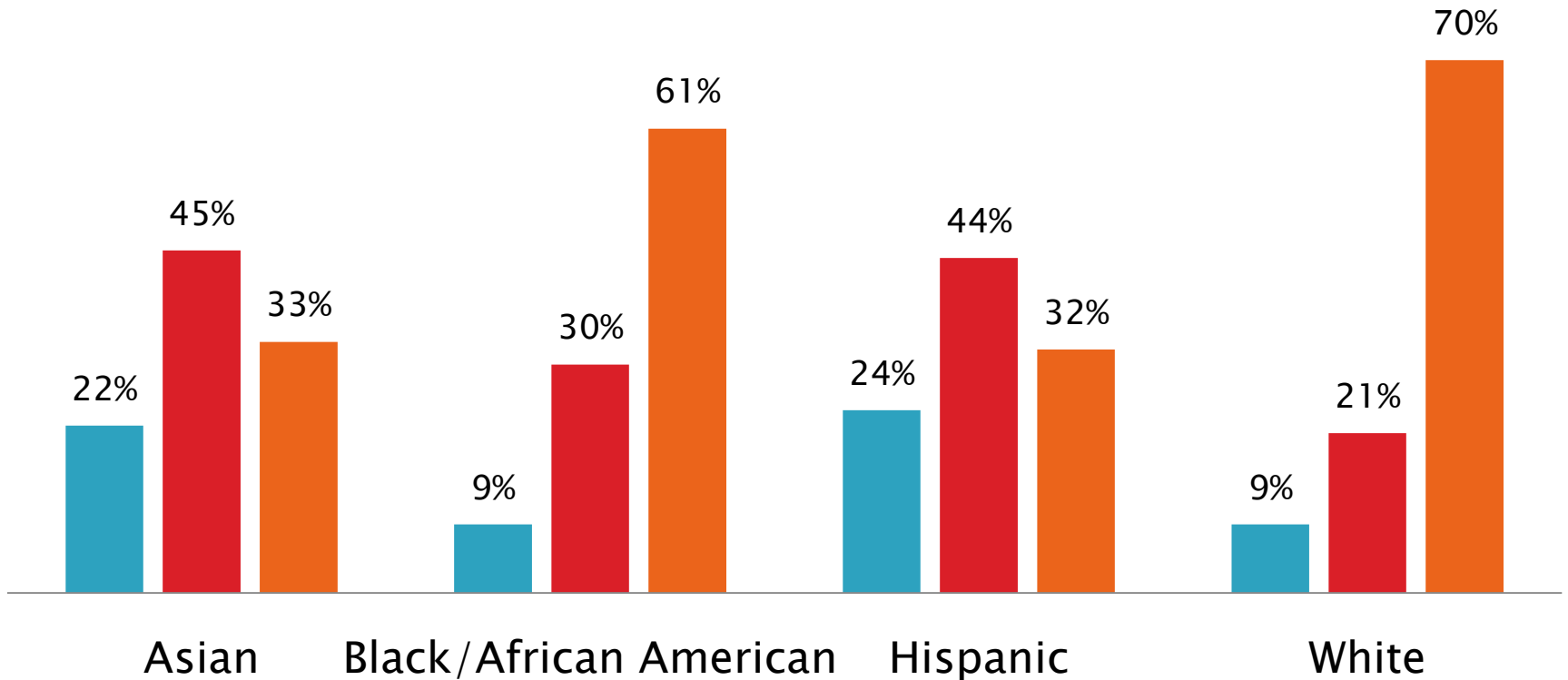
# 一般事實 - 按客戶年齡2016財年



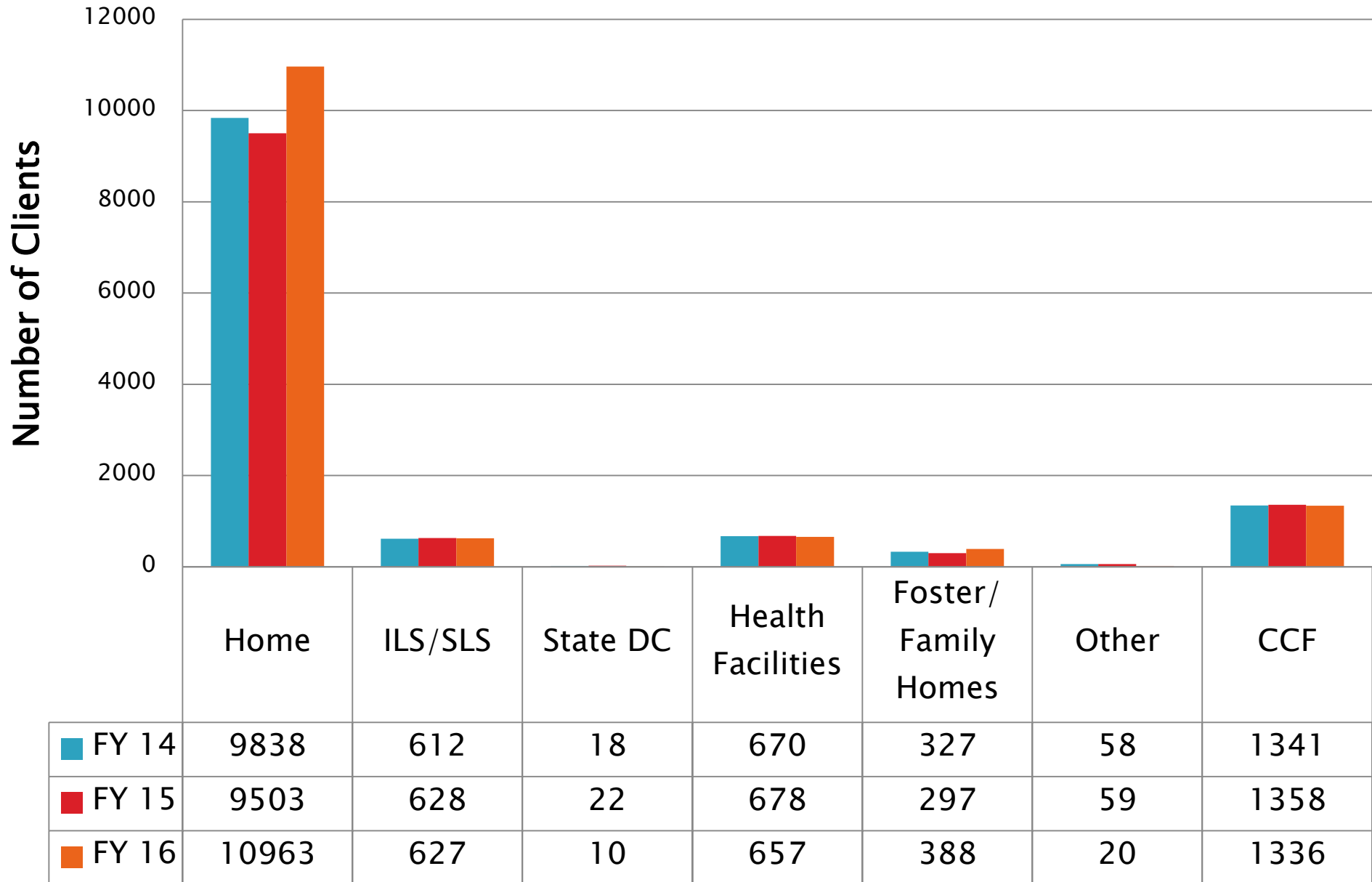
As of July, 2016: 14,092

## 種族年齡的比較- 2016年度

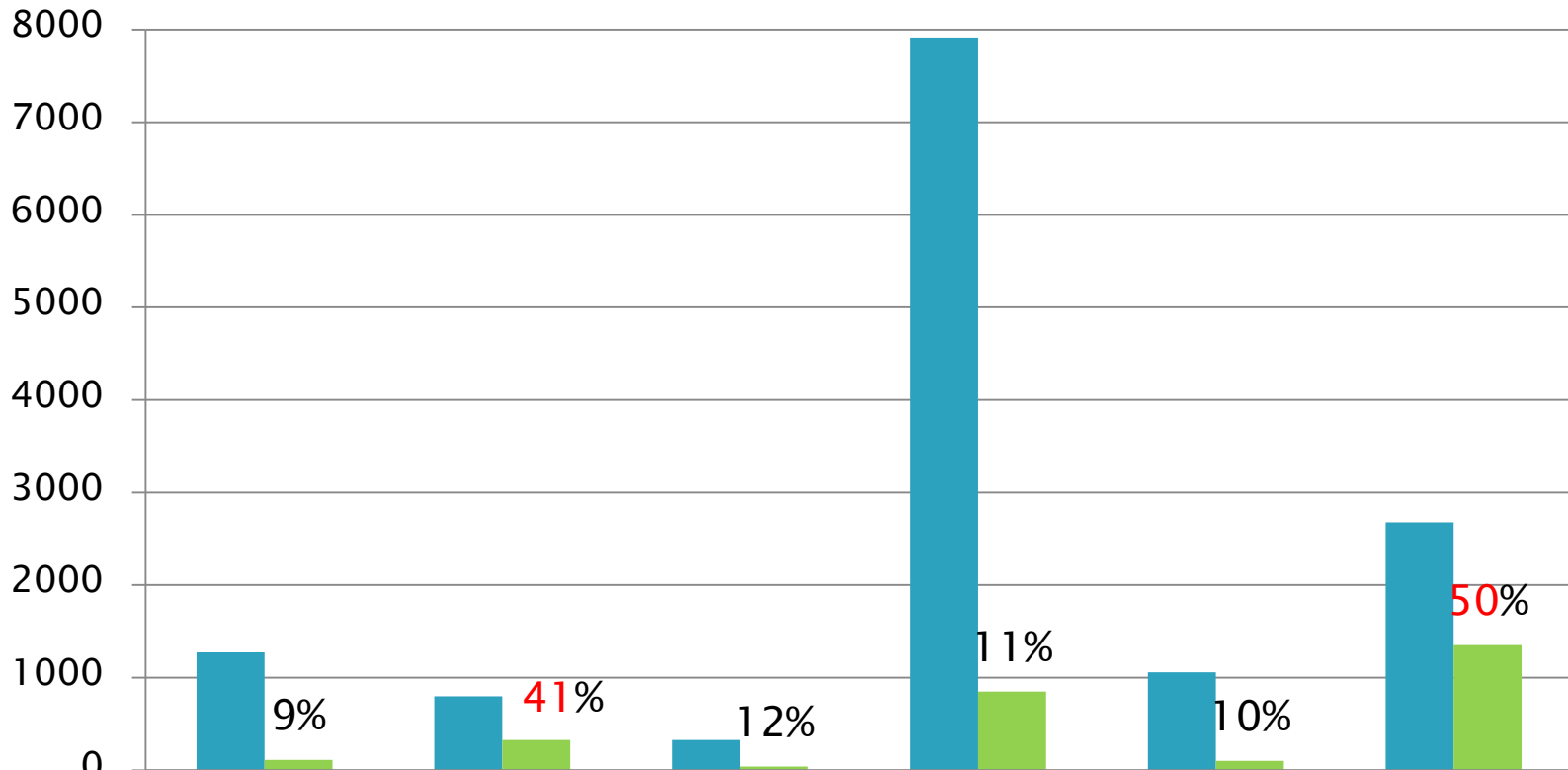
■ 0-2 Yrs. ■ 3-22 Yrs. ■ 22+ Yrs.



# 總體情況 - 2016年客戶居住情況



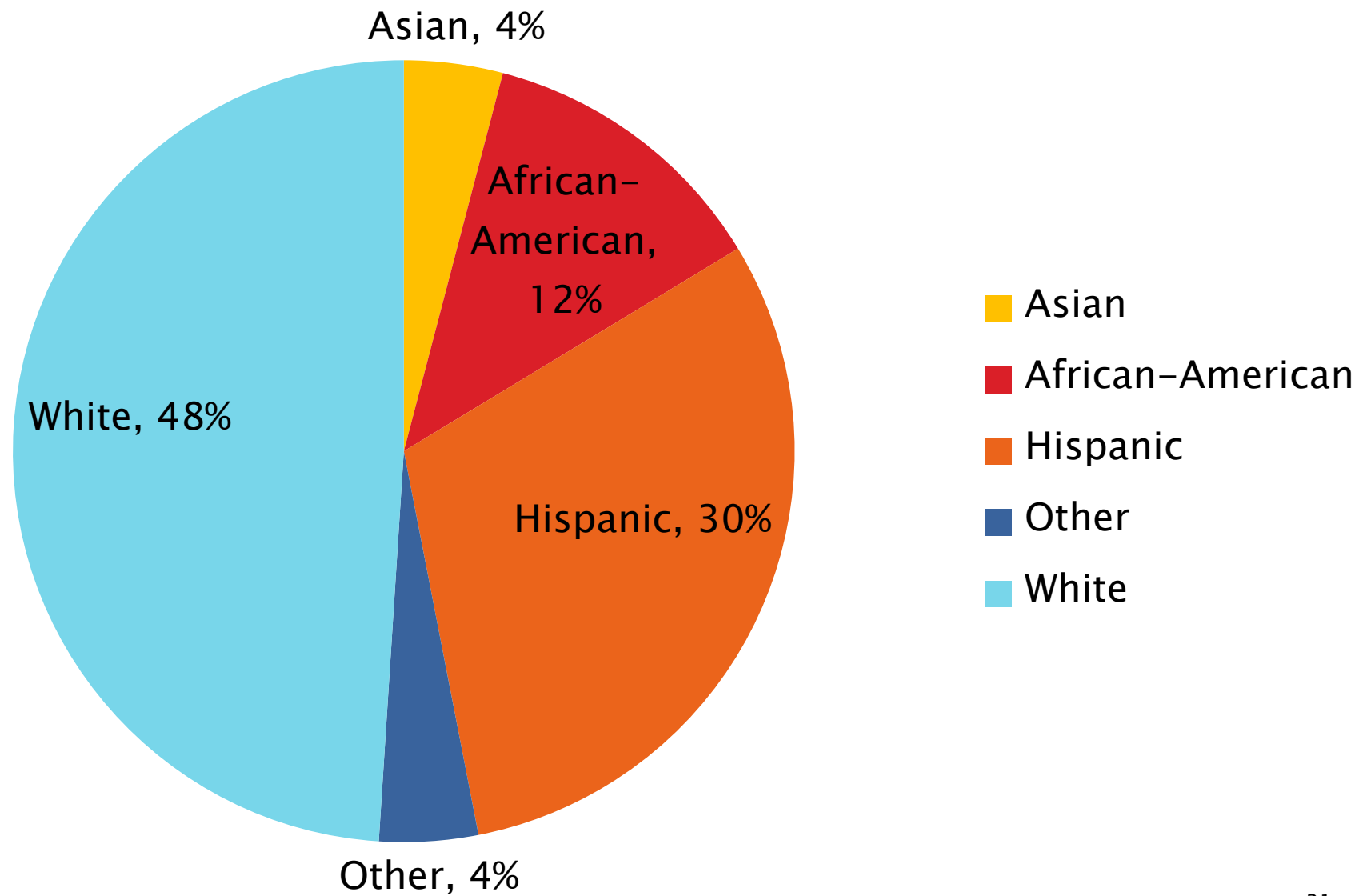
# 2016年度 客戶居住在外面種族百分比



<span style="color: blue;">■</span> All Age Clients	1274	798	326	7916	1059	2679
<span style="color: green;">■</span> Residential Care	111	329	39	850	101	1351

# 住在護理院的客戶百分比 – 按族裔劃分

## 2016財年



# 2014至2016財年的變化回顧

所有接收POS客戶種族或年齡比較

	Receiving POS					
Ethnicity	FY 14	FY 14 %	FY 15	FY 15 %	FY 16	FY 16 %
Asian	790	76.9%	964	79.8%	1,003	78.7%
Black/ African-American	633	76.3%	650	77.6%	623	78.1%
Filipino	n/a	n/a	232	73.0%	243	74.5%
Hispanic	4,841	71.7%	5,658	74.9%	6,217	78.5%
White	2,250	81.6%	2,230	81.3%	2,185	81.6%



# 2014年~2016年變化回顧

## 無POS的客戶種族- 所有年齡

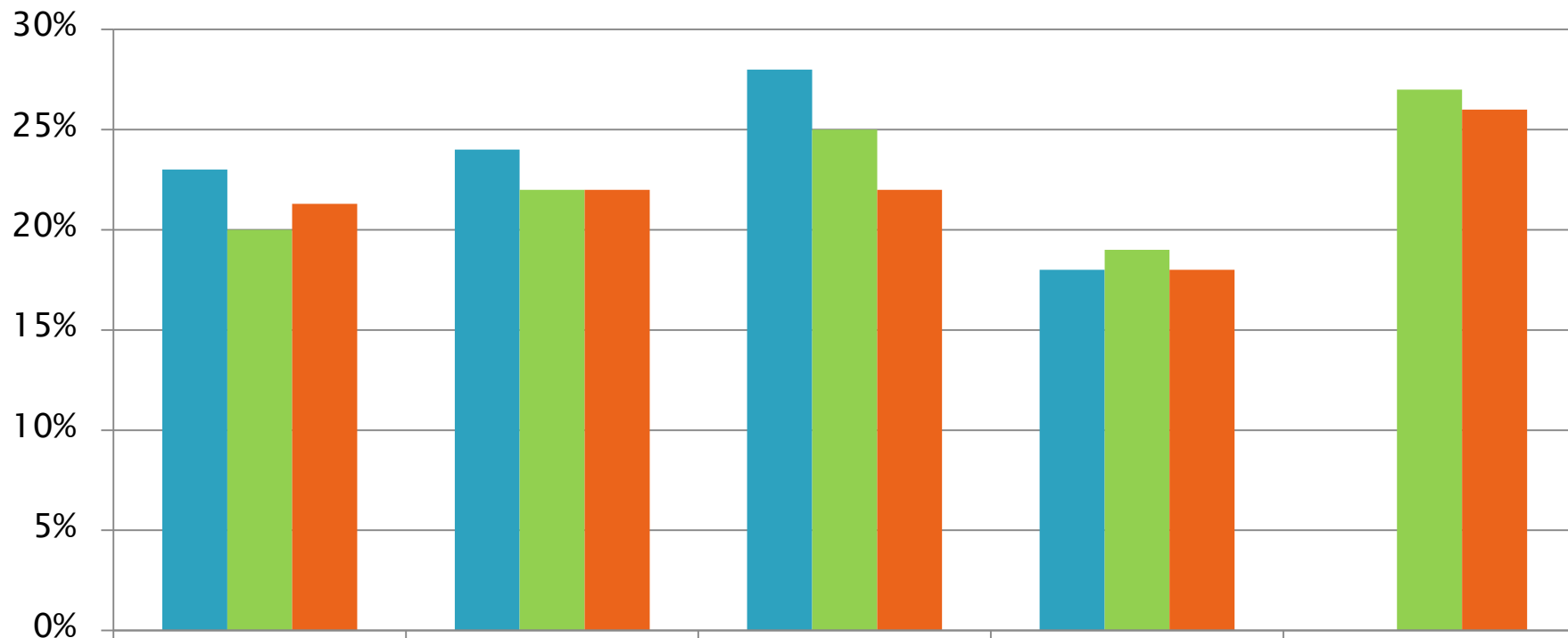
Ethnicity	Total Eligible Clients			NO POS Clients					
	FY 14	FY 15	FY 16	FY 14	FY 14 %	FY 15	FY 15 %	FY 16	FY 16 %
Asian	1,027	1,208	1,274	237	23.10%	244	20.20%	271	21.30%
Black/ African-American	830	838	798	197	23.70%	186	22.40%	175	21.90%
Filipino	n/a	318	326	n/a	n/a	86	27.00%	83	25.50%
Hispanic	6,749	7,552	7,916	1,908	28.30%	1,894	25.10%	1,699	21.50%
White	2,756	2,742	2,679	506	18.40%	512	18.70%	494	18.40%

# 2014年~2016年變化回顧

## 無POS的客戶種族- 所有年齡

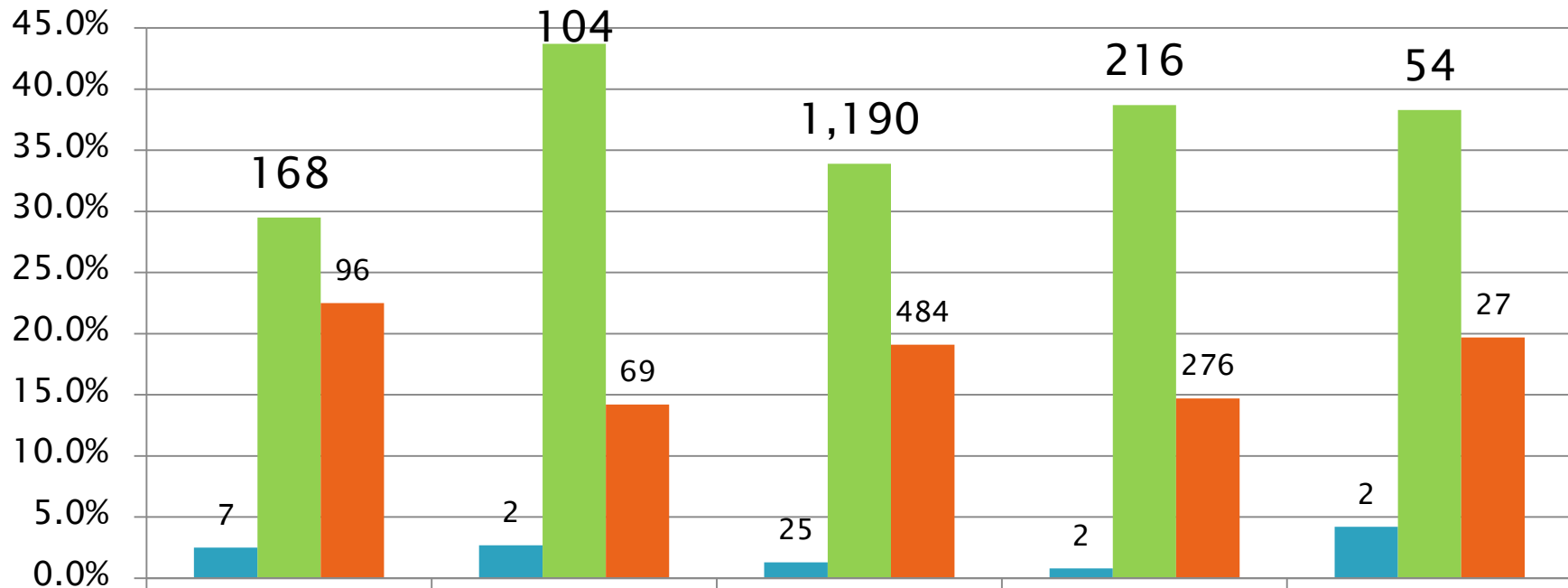
Ethnicity	Total Eligible Clients			NO POS Clients					
	FY 14	FY 15	FY 16	FY 14	FY 14 %	FY 15	FY 15 %	FY 16	FY 16 %
Asian	1,027	1,208	1,274	237	23.10%	244	20.20%	271	21.30%
Black/ African-American	830	838	798	197	23.70%	186	22.40%	175	21.90%
Filipino	n/a	318	326	n/a	n/a	86	27.00%	83	25.50%
Hispanic	6,749	7,552	7,916	1,908	28.30%	1,894	25.10%	1,699	21.50%
White	2,756	2,742	2,679	506	18.40%	512	18.70%	494	18.40%

## 沒有POS客戶的%比較- 按種族 (2014財年~2016財年)



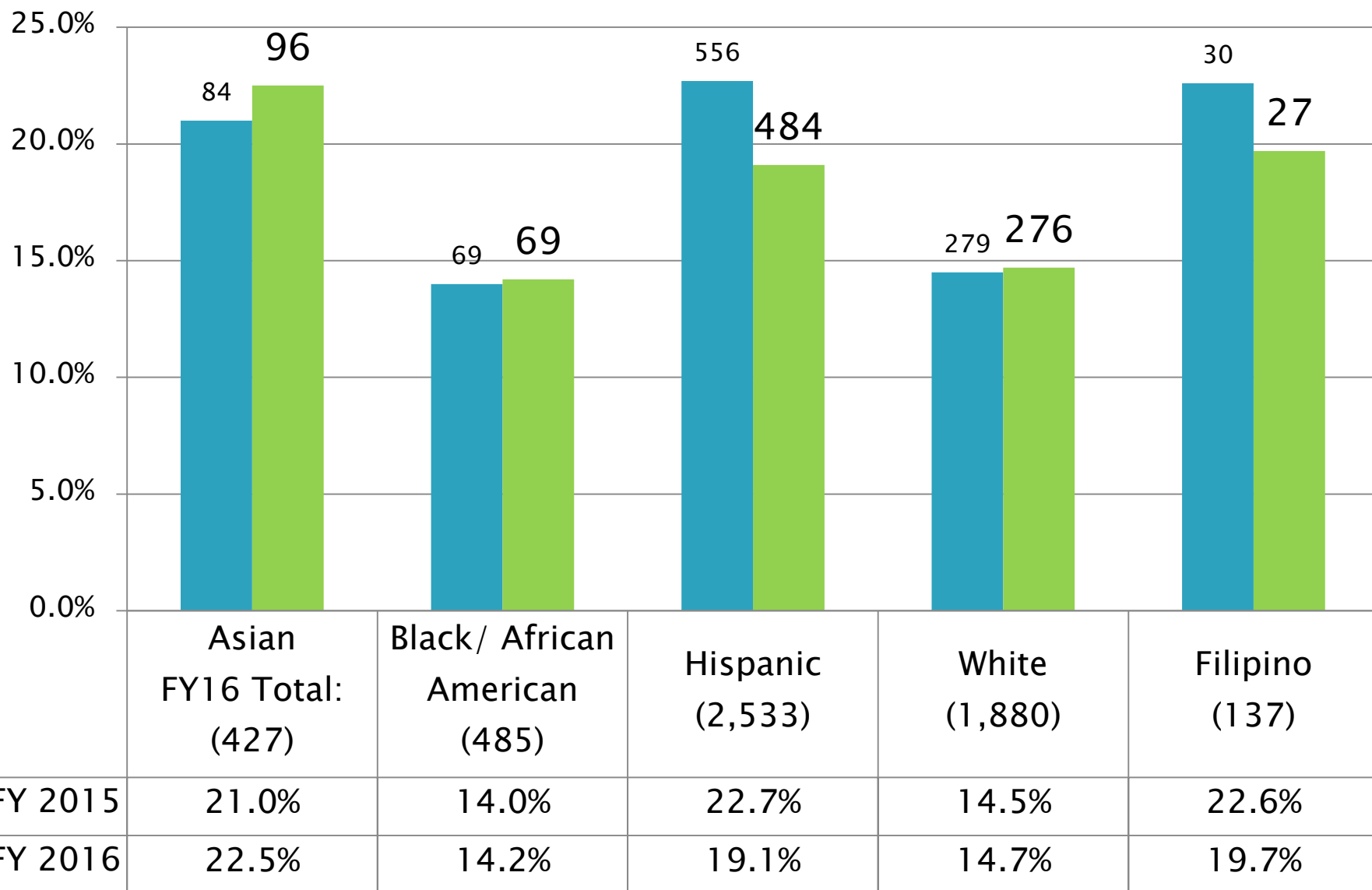
	Asian	Black/ African American	Hispanic	White	Filipino
<span style="color: blue;">■</span> FY 14	23%	24%	28%	18%	0%
<span style="color: green;">■</span> FY 15	20%	22%	25%	19%	27%
<span style="color: orange;">■</span> FY 16	21%	22%	22%	18%	26%

# 沒有POS客戶的%比較- 按種族年齡組- 2016財年

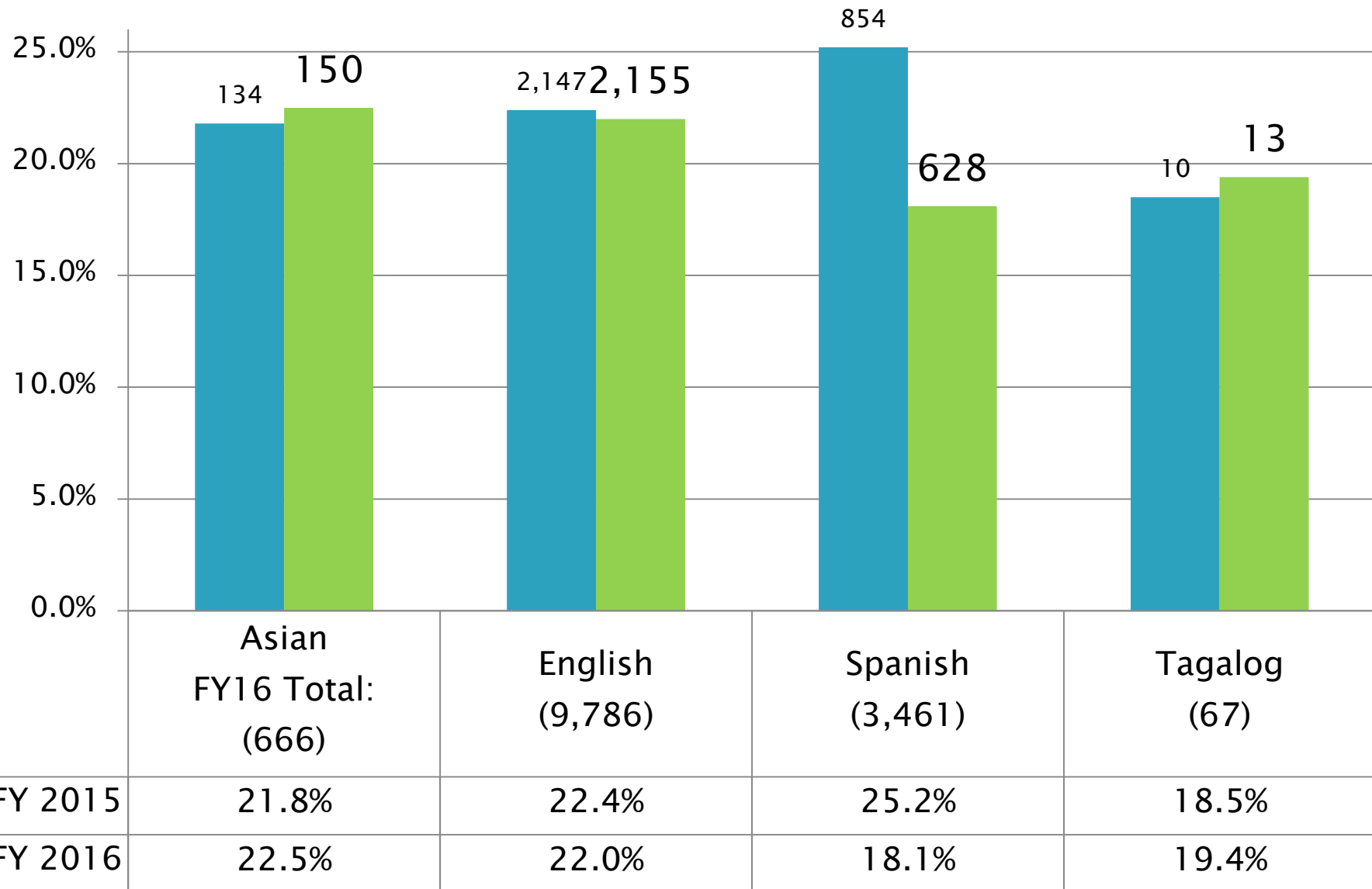


	Asian (271)	Black/African American (175)	Hispanic (1,699)	White (494)	Filipino (83)
Age 0-2	2.5%	2.7%	1.3%	0.8%	4.2%
Age 3-21	29.5%	43.7%	33.9%	38.7%	38.3%
Age 22+	22.5%	14.2%	19.1%	14.7%	19.7%

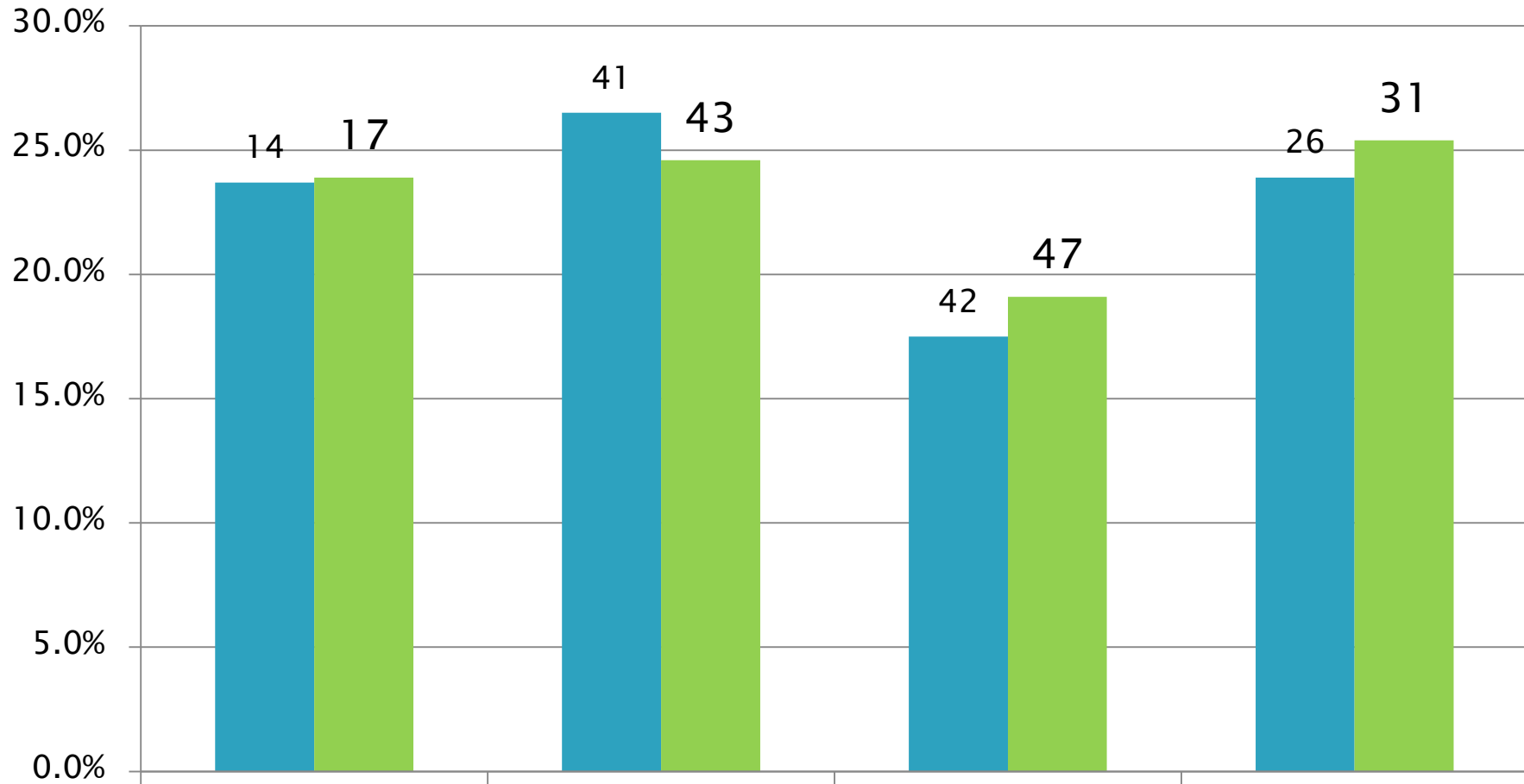
## 沒有POS年齡22+的客戶比較 - 居住在家裡%根據種族 (2015財年和2016財年)



# 所有年齡沒有POS客戶按語言比較 – 2015年和2016年

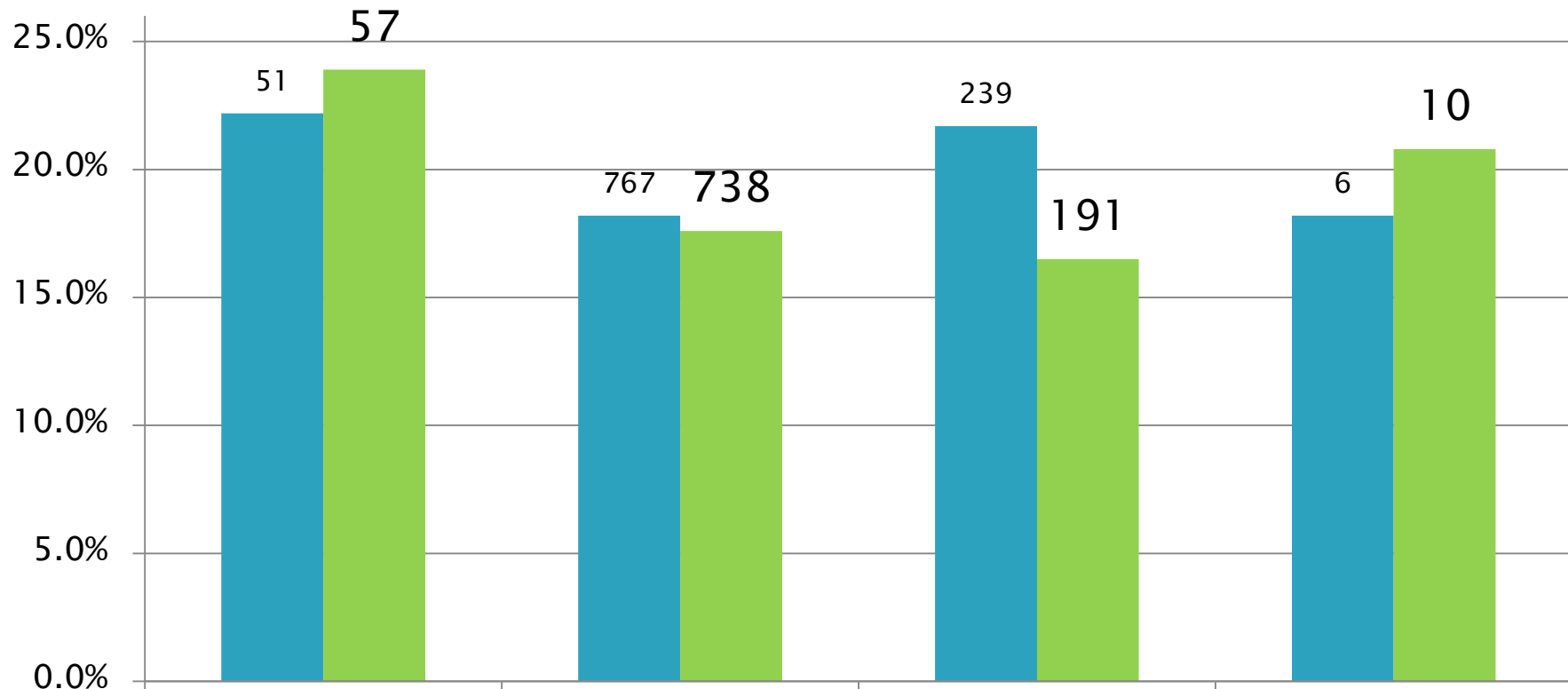


# 所有年齡沒有POS客戶按亞洲語言比較 – 2015年和2016年



	Korean	Cantonese	Mandarin	Vietnamese
FY 2015	23.7%	26.5%	17.5%	23.9%
FY 2016	23.9%	24.6%	19.1%	25.4%

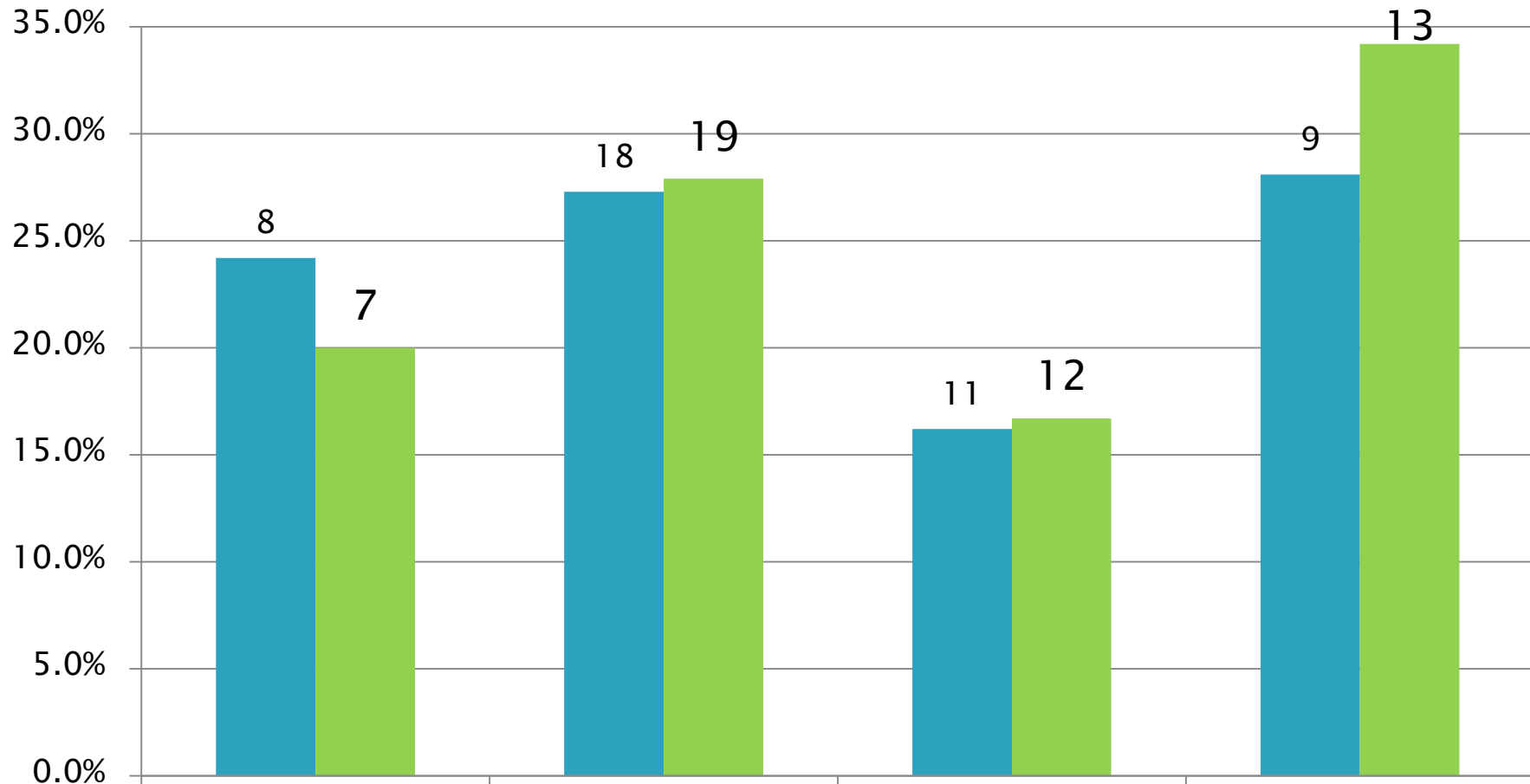
# 22歲及以上沒有POS的客戶按語言比較 – 2015年和2016年



	Asian FY16 Total: (238)	English (4,204)	Spanish (1,158)	Tagalog (48)
■ FY 2015	22.2%	18.2%	21.7%	18.2%
■ FY 2016	23.9%	17.6%	16.5%	20.8%

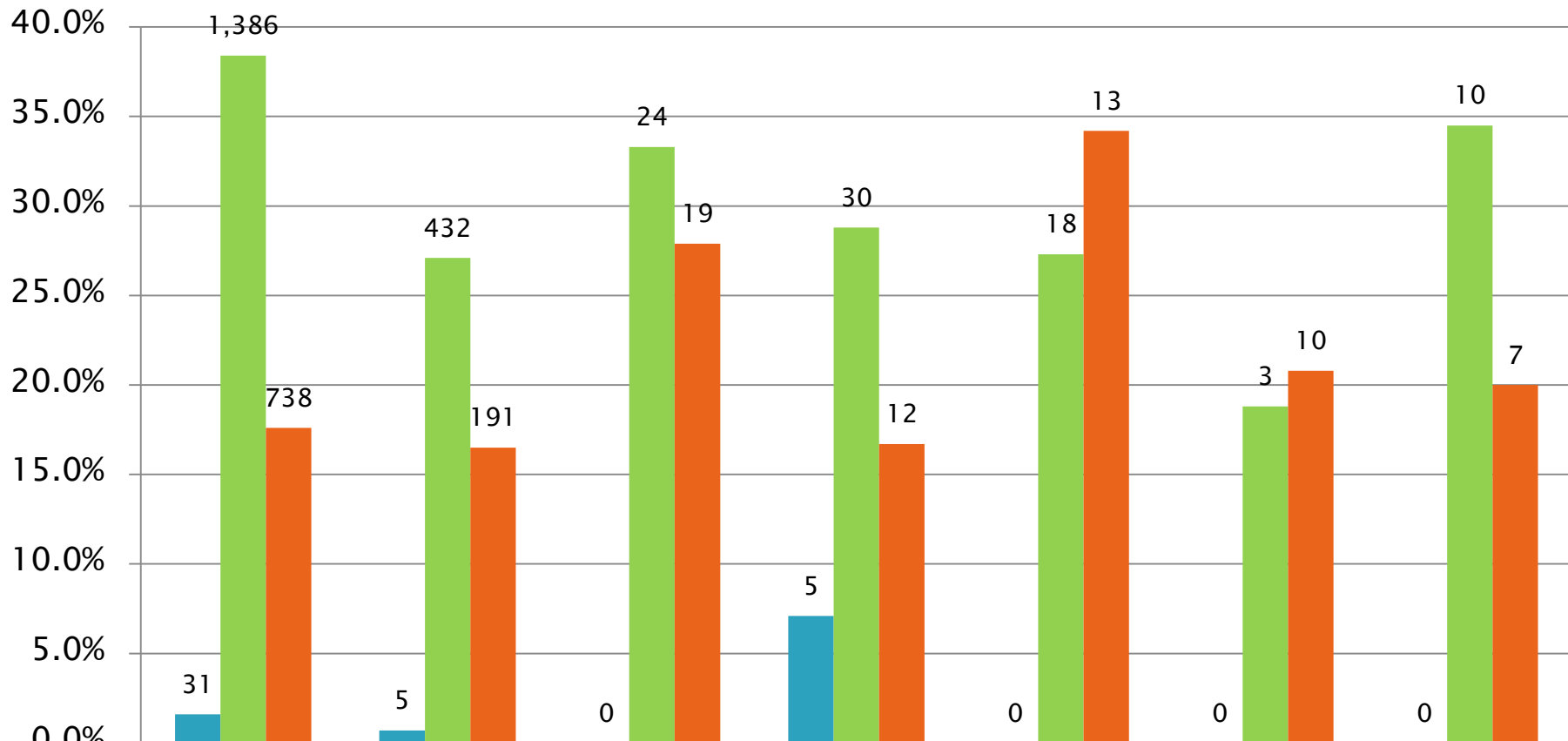


# 沒有POS的22歲及以上客戶按亞洲語言比較 – 2015財年和2016財年



	Korean	Cantonese	Mandarin	Vietnamese
<span style="color: #00838f;">■</span> FY 2015	24.2%	27.3%	16.2%	28.1%
<span style="color: #76b82a;">■</span> FY 2016	20.0%	27.9%	16.7%	34.2%

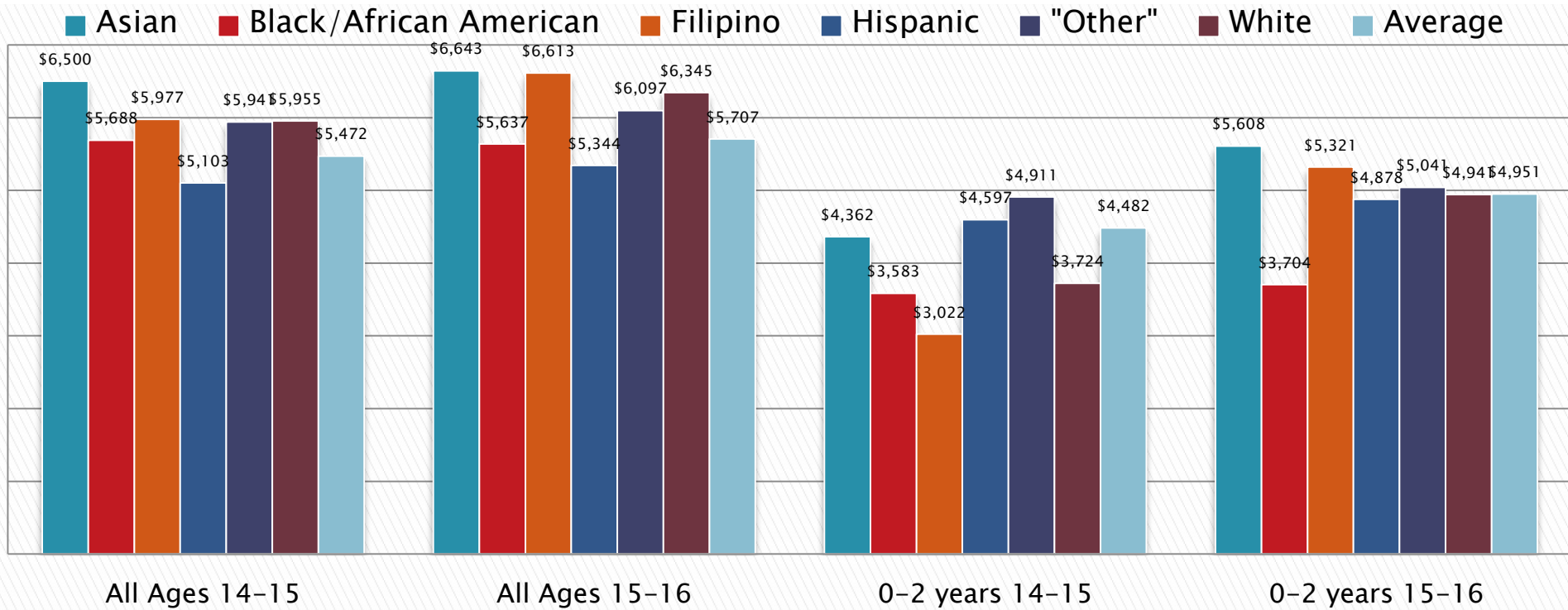
# 沒有POS的客戶按年齡和語言%比較 – 2016



	English (9,786)	Spanish (3,461)	Cantonese (175)	Mandarin (246)	Vietnamese (122)	Tagalog (67)	Korean (71)
Age 0-2	1.6%	0.7%	0.0%	7.1%	0.0%	0.0%	0.0%
Age 3-21	38.4%	27.1%	33.3%	28.8%	27.3%	18.8%	34.5%
Age 22+	17.6%	16.5%	27.9%	16.7%	34.2%	20.8%	20.0%

# 住在家裡的客戶比較

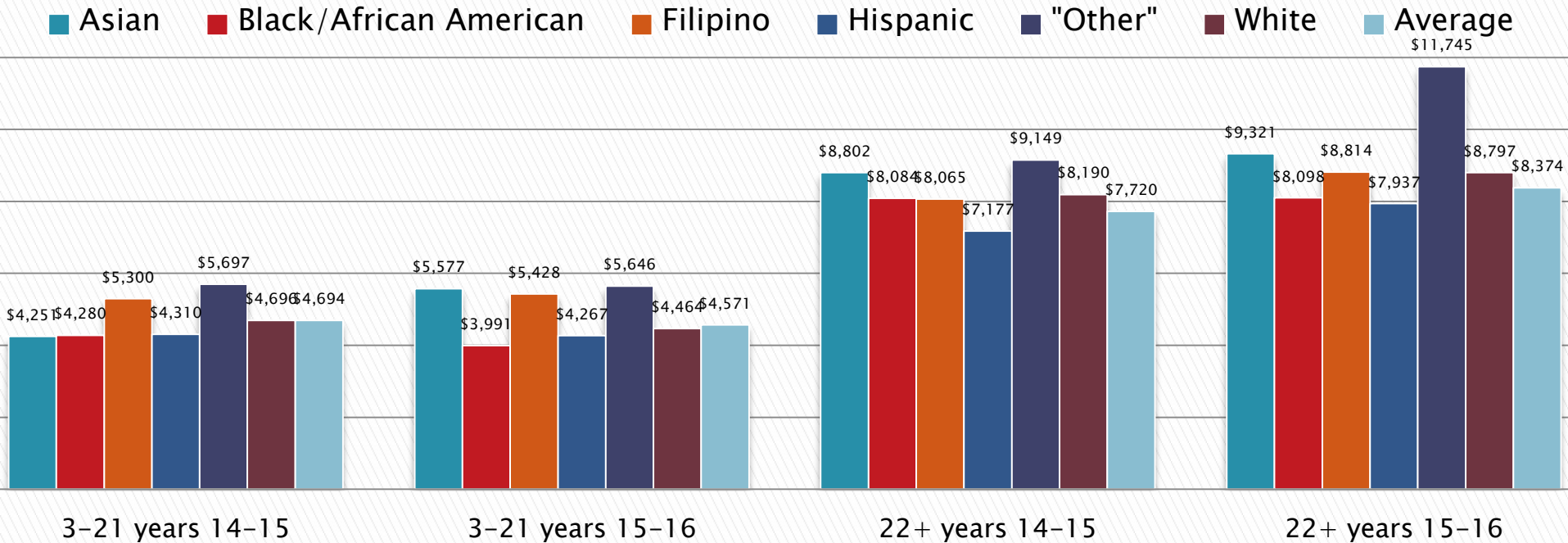
## 每人DDS支出數據FY14-15和FY15-16



Ethnicity	All Ages 14-15	All Ages 15-16	0-2 years 14-15	0-2 years 15-16
Asian	\$6,500	\$6,643	\$4,362	\$5,608
African American	\$5,688	\$5,637	\$3,583	\$3,704
Filipino	\$5,977	\$6,613	\$3,022	\$5,321
Hispanic	\$5,103	\$5,344	\$4,597	\$4,878
Other	\$5,941	\$6,097	\$4,911	\$5,041
White	\$5,955	\$6,345	\$3,724	\$4,941
Average	\$5,472	\$5,707	\$4,482	\$4,951

# 住在家裡的客戶比較

## 每人DDS支出數據FY14-15和FY15-16



Ethnicity	3-21 years 14-15	3-21 years 15-16	22+ years 14-15	22+ years 15-16
Asian	\$4,251	\$5,577	\$8,802	\$9,321
African American	\$4,280	\$3,991	\$8,084	\$8,098
Filipino	\$5,300	\$5,428	\$8,065	\$8,814
Hispanic	\$4,310	\$4,267	\$7,177	\$7,937
Other	\$5,697	\$5,646	\$9,149	\$11,745
White	\$4,696	\$4,464	\$8,190	\$8,797
Average	\$4,694	\$4,571	\$7,720	\$8,374

# 趨勢是什麼？

- ▶ 客戶與家人住在一起，除了黑人/非洲裔美國客戶（-0.9%）外，2016財年的POS支出與2015年相比都有所增加。
- ▶ 過去一年中，除了黑人/非洲裔美國人之外，早期開始(0-3歲) 有更大的產權。
- ▶ 菲律賓客戶從0 至 2歲的支出比上年增加。

## 趨勢是什麼？ – 採用

- ▶ 所有語言和種族的授權POS資金的平均利用率為83.7%。
- ▶ 採用
  - \*最低在0-2歲年齡組 – 68.4%
  - \*增加3至21歲 – 74.5%
  - \*22歲以上最高 – 88.8%

# 語言趨勢是什麼？

語言\*總體最低的POS利用率：

\*泰文 ( 67.5% ) \*

\*其他亞洲語言 ( 71.9% ) \*

\*粵語 ( 75.7% )

\*越南語 ( 76.9% )

相比下，

\*西班牙語 - 81.0%

\*英語 - 84.5%

# 趨勢 – 沒有POS

- ▶ 菲律賓是最高沒有POS – 25.5%  
西班牙裔 – 21.5%。

\*在所有年齡，沒有POS按語言：  
越南語 – 25.4% ( 122個客戶 )  
韓語 – 23.9% ( 71位客戶 )  
普通話 – 19.1% ( 246個客戶 )

\*在早期(0-3歲)開始，沒有POS按語言：  
普通話 – 7.1%  
英語 – 1.6%



# 主要趨勢

- ▶ DDS數據繼續反映不同民族之間的人均支出差異，西班牙裔客戶的支出低於其他種族的每個年齡組的平均支出。

授權：亞裔\$ 11,517      西班牙裔\$ 10,480

支出：亞裔\$ 9,209      西班牙裔\$ 8,439

# 主要趨勢 – 僅限POS

- ▶ 西班牙裔客戶在所有年齡組的人均授權和支出仍然少於其他族裔群體，包括亞洲裔，與西班牙裔最相似的群體。

僅限POS收款人：

西班牙語Auth \$ 13,304

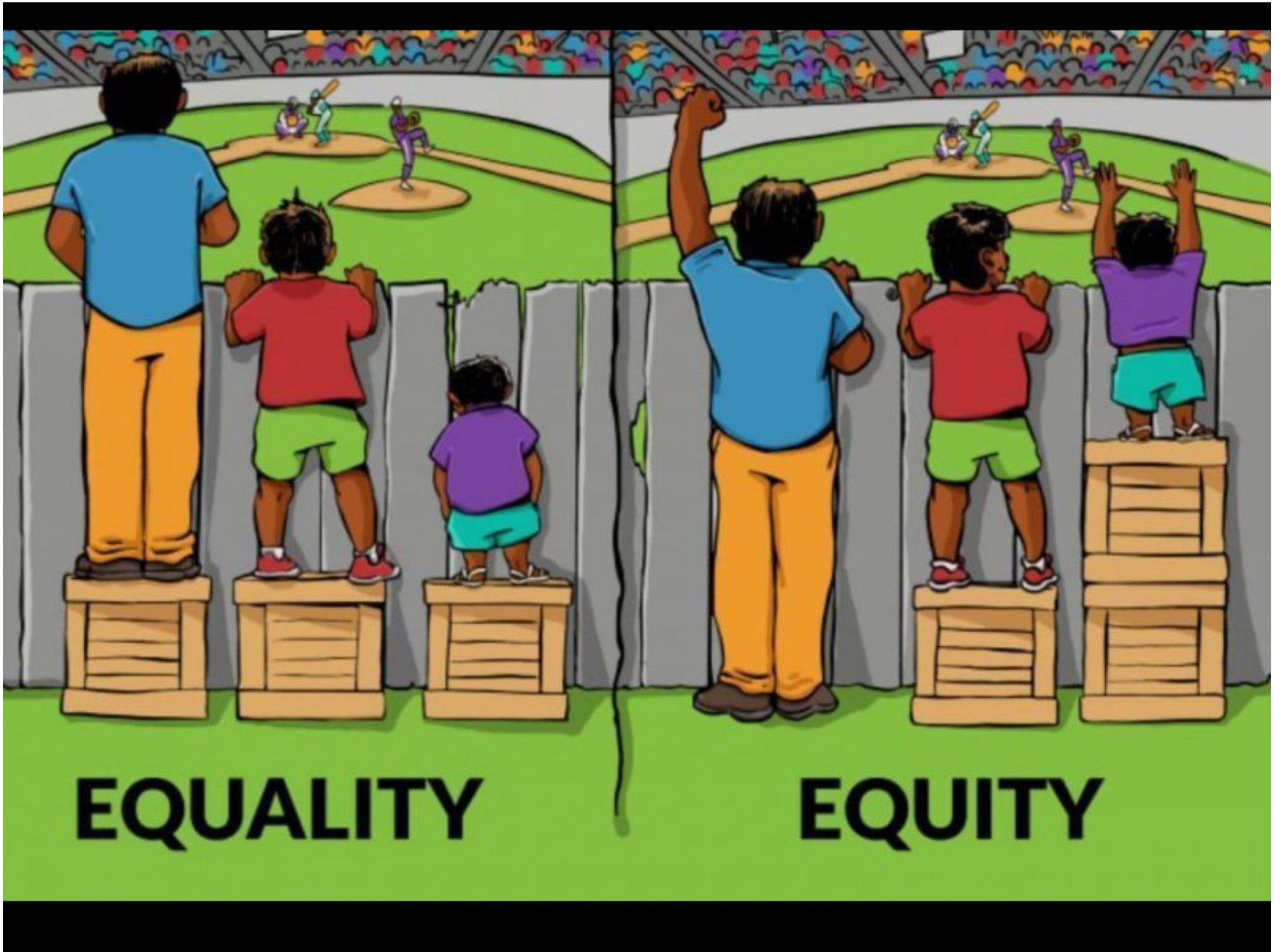
西班牙語支出 \$ 10,745

\*亞洲裔Auth \$ 14,629

\*亞洲裔支出\$ 11,697

# 這是什麼意思？

- ▶ 您對提供的信息有什麼想法？
- ▶ 您還看到其他什麼趨勢？
- ▶ 區域中心可以如何增加各種族和/或語言群體獲得服務的機會？
- ▶ 您認為SG / PRC如何幫助客戶和家庭更好地利用授權的服務？
- ▶ 還需要什麼其他數據分析？



問題？