

Presentación sobre los datos anuales en la compra de servicios del AF 2017

Centro Regional de San Gabriel /Pomona

Introducción

Demographica

PROGRESO
del
AF 2016-2017

Tendencias

Preguntas



Introducción

Que es la Compra de Servicios?

Purchase Of Services (POS, en sus siglas en ingles) son los servicios que compra el centro regional para individuos

HISTORIA
y Fechas
Limites

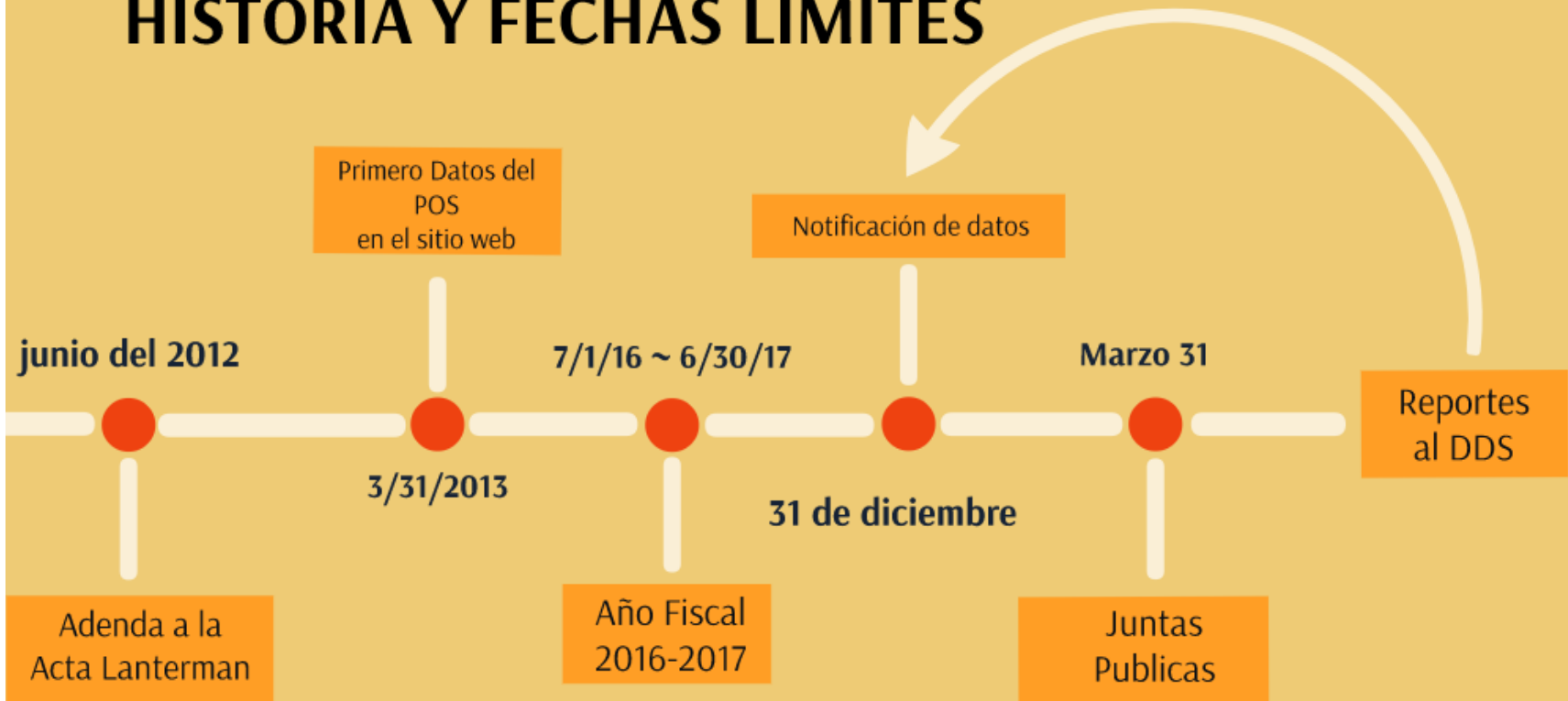
El
Proposito
de hoy

Proyectos

Limitaciones
en los datos



HISTORIA Y FECHAS LIMITES



El Proposito de Hoy



Demografia: repaso de la diversidad dentro de SG/PRC



En foque: Vieviendo en sus hogares y los cambios atraves el tiempo



Influencia de lenguaje/Etnicidad:

- La no compra de servicios
- gastos en la compra de servicios
- La utilizacion de servicios



Proyectos actuales para aumentar la Equidad



Proyectos que continuaran



Proyectos por organizaciones comunitarios. (Dos en nuestra area son asignadas para la comunidad Coreana y Vietnamesa)

El proposito de hoy



Obtener comentarios para mejor entender las razones de la disparidad



Identificar que podemos hacer para mejorar servicios a individuos para:

- **Mejorar acceso a servicios**
- **Usar los servicios**

Proyectos Actuales



PMI

NRCS

ADEPT
ABA
Chinese

Modulos
Educativos
(CHLA)

Alcance
Comunitario

La Iniciativa de Padres Mentores (PMI)

Padres apoyando a otros padres



Entrenamiento de Cinco (5) semanas para ser Mentor con Alma

Proceso de empleo
Proceso para
cordinar mentores



1:1 Apoyo para
familias

Navegando el Sistema del Centro Regional (NRCS)

Cinco(5) talleres semanales en su comunidad por idioma



ADEPT: Traducion en Chino para modulos de educacion para educacion sobre Modificacion de Comportamiento

www.sgprcparent.arcalearn.org Registrate y aprende

English, Spanish & Chinese
Korean - 7/1/2018

ADEPT 1- Lesson 01: The ABCs of Teaching Skills CHINESE



In this lesson you will learn to define Antecedents, Behaviors, and Consequences (the ABCs). You will also learn about what reinforcement is and is not and how to select reinforcers, effectively reinforce during teaching, and shaping through reinforcement.

[Resume](#) [Details](#)

[Show Resources](#)

[Forum](#)

[Transcript](#)

第一課： 技能教學之ABC

自閉症遠程教育家長訓練
第一單元：教授功能技巧的教學策略



影片 1 共 29

簡述表

注釋



Modulos de entrenamiento para Padres para entender discapacidades por CHLA

WHAT INTELLECTUAL DISABILITIES ARE CAUSED BY CHROMOSOMAL/GENETIC ABNORMALITIES?

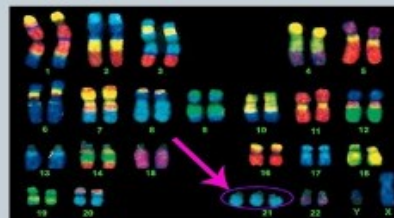
10

➤ Common Genetic/Chromosomal abnormalities that lead to Intellectual Disabilities

Fragile X Syndrome



Down syndrome



Discapacidad
Intellectual

Autismo

Epilepsy

Sindrome
de Downs

Paralisis
Cerebral

Especialistas de la Comunidad y Alcance

Conversiones Uno-A-Uno

Coreano

Espanol y
Ingles

Vietnamita

Mandarin
Cantonesa



Would you like to
better understand
about Regional Center
and its services?

PERSON-CENTERED CONVERSATIONS WITH AN SG/PRC REPRESENTATIVE (CHINESE/KOREAN)

Date:

First Wednesday of each month

Time:

10:00 a.m. to 12:00 p.m.

Where:

Parents' Place Family Resource & Empowerment Center
1500 S. Hyacinth Ave., Suite B, West Covina, CA 91791

Foro Critico

Foro de cada 3 meses en SG/PRC



SAN GABRIEL/POMONA
REGIONAL CENTER

Critical Issues Forum

Addressing important, new or current issues that may affect the delivery and accessibility of service to clients and families.

Join us for our third forum on
Wednesday, October 25, 2017
10 a.m. to noon

Topic :

Self-Determination Program (SDP)

This program is a voluntary alternative to the traditional way of receiving regional center services.

Location:

San Gabriel/Pomona Regional Center
75 Rancho Camino Dr., Pomona, CA 91766
Conference Center Room C

Actividades de Alcance para la Comunidad

Pediatras, Bibliotecas Publicas, Eventos Escolares, y Otros Eventos Escolares



Especialista de la Comunidad y Alcance

Apoyando a Grupos de Apoyo

-  **Chino** Taller de Padres en FFDY
-  **Coreano** Grupo de Apoy
-  **Vietnamita** Apoyo en el Lugar de los Padres
-  **Apoyando** a grupos de padres en Parents Place



Limitaciones en los datos



No mas refleja servicios fundados por el SG/PRC.



As que no da el "Imagen completo" de como se ofrece servicios a cada familia



No incluye servicios fundados por otros recursos, tal como los de,

- Servicios comprados por aseguranzas: BHT (Servicios de comportamiento), Terapias Sociales, Terapias Ocupaciones, Terapias Fisicas
- Servicios
- SSI/SSA, IHSS, Medi-Cal, CCS, etc.

Demografica



Comparación contra el publico general



Datos Generales del SG/PRC



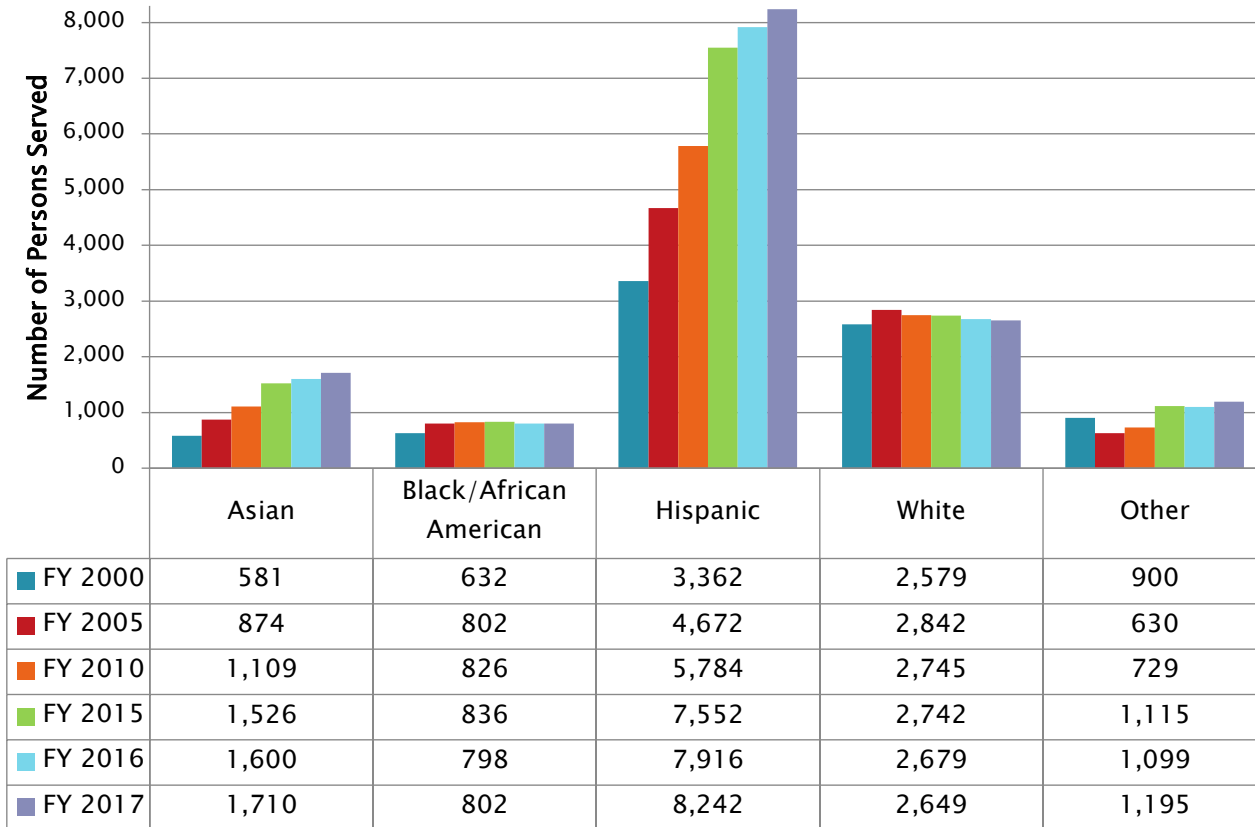
Etnicidad, Edad, Lenguage &
Residencia

**Datos
General**

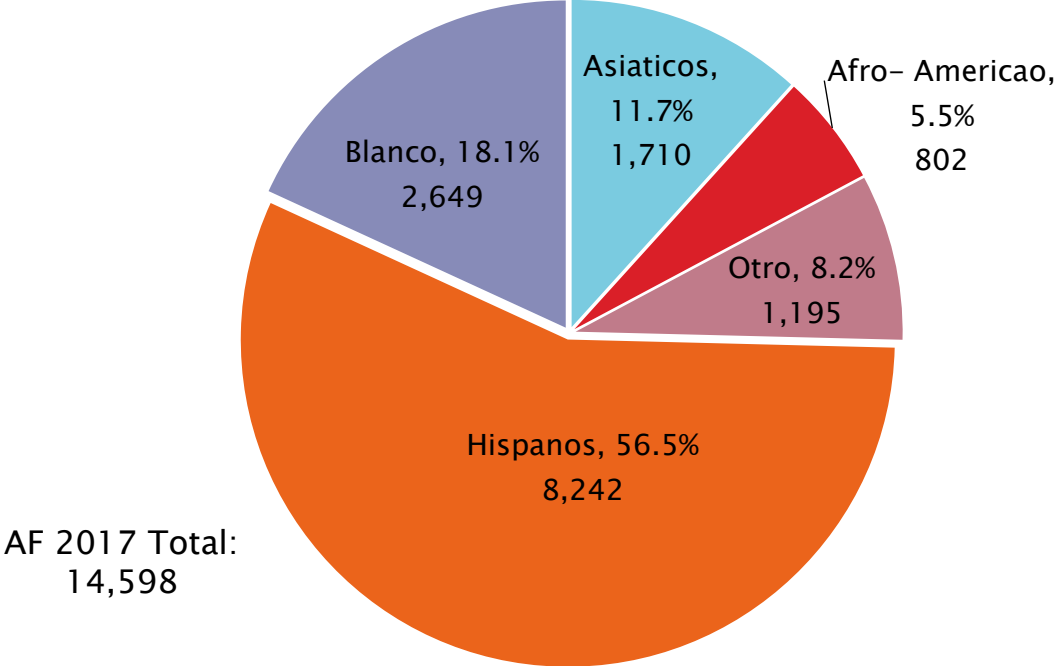
Comparación de clientes de SG/PRC por población general

Ethnic/Racial Group	2010 Census Data		2015 ACS Data American Community Survey		FY 2017 SG/PRC	
	Number	%	Number	%	Number	%
White	266,985	21.1%	282,293	20.8%	2,649	18.1%
Hispanic	661,973	52.4%	708,278	52.1%	8,242	56.5%
Black/ African-American	48,310	3.8%	42,899	3.2%	802	5.5%
American Indian/ Alaskan Native	4,286	0.3%	3,362	0.2%	16	0.1%
Asian (w/ Filipino)	272,183	21.5%	295,286	21.7%	1,710	11.7%
Polynesian/ Pacific Islander	1,903	0.2%	2,528	0.2%	14	0.1%
Other	8,708	0.7%	24,553	1.8%	1,165	8.0%
TOTAL	1,264,348		1,359,199		14,598	

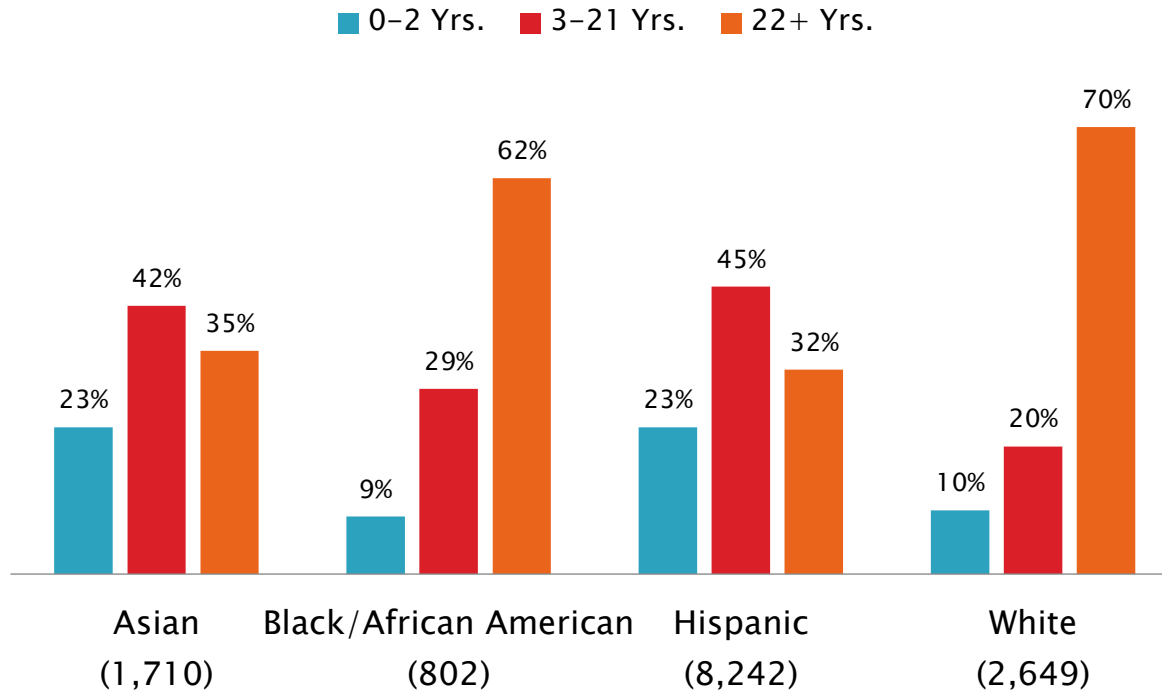
Comparación por Etnicidad AF 2000 ~ AF 2017



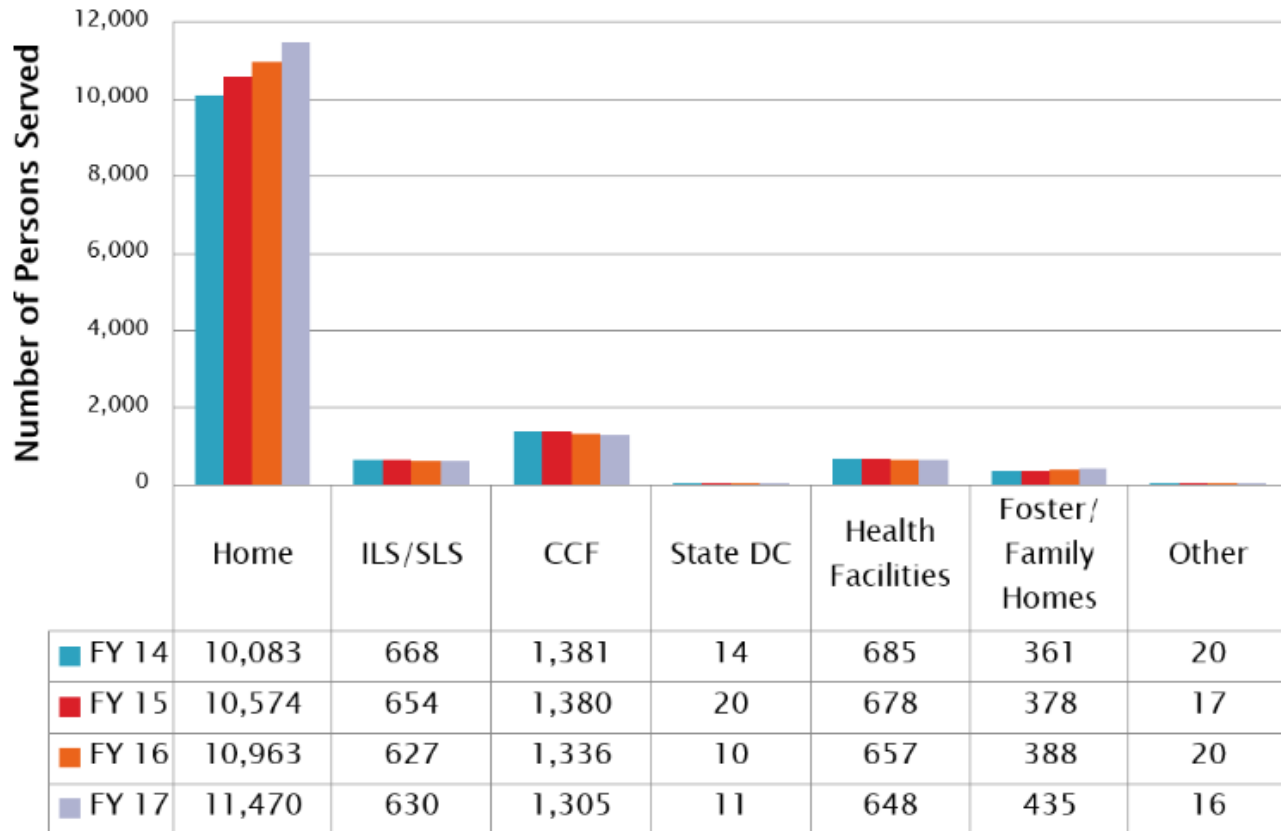
Datos General de SG/PRC - % Etnicidad AF 2017



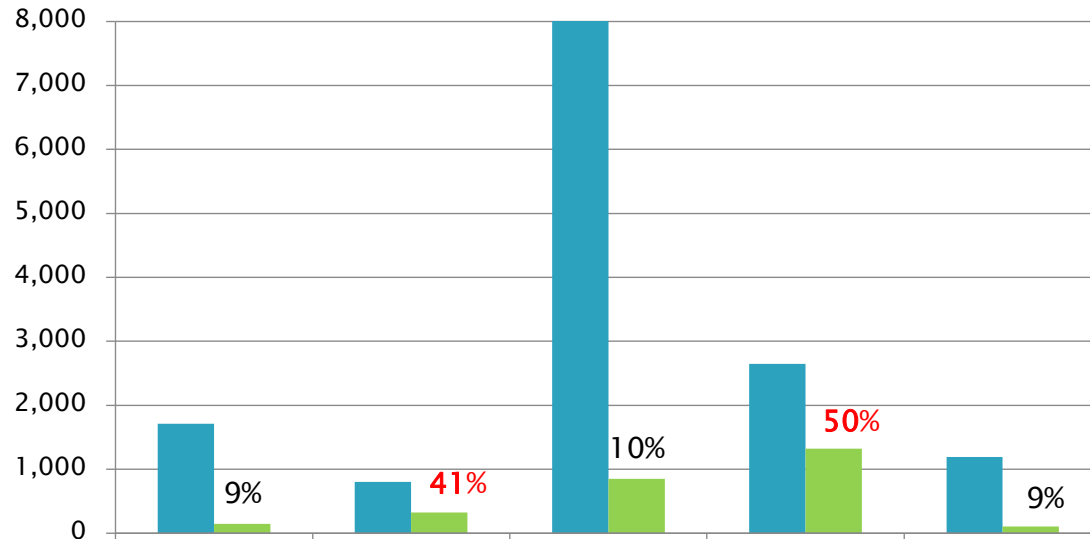
Comparación de edad por Etnicidad AF 2017



SG/PRC General Facts – Residence FY 14 to FY 17



% Viviendo Fuera del Hogar AF 2017



	Asian	Black/ African- American	Hispanic	White	Other
■ All Ages	1,710	802	8,242	2,649	1,195
■ Residential Care	149	325	849	1,319	106

Progreso en el AF 2016-2017

Comparando Datos en
FY 2015, FY 2016 and FY 2017

**Cambios
Positivos**

**NO POS por
etnicidad**

**NO POS
por
lenguaje**

**Gastos por
Etnicidad**

**Utilizacion
por
Ethnicidad**

Que es lo que ha estado haciendo el centro regional ?



Cambios positivos en las autorizaciones para los gastos en la compra y los gastos en la compra de servicios del AF 16-17 que puede resultar:

- Aumentar conocimiento y atención posibles disparidad
- Entrenamiento cultural para los empleados con el proposito en aumentar sensibilidad cultural- **“La Cultura de Una”**
- Investigaciones acerca la razones por la cual NO hay Compras de Servicios (POS) para individuos asociados con SG/PRC
- Sigimientos con individuos/familias utilizando menos de 80% de los servicios autorizados para ellos

emplear a mas Coordinadores de Servicios (CS)...



SG/PRC empleo a mas CS para reducir el numero de casos



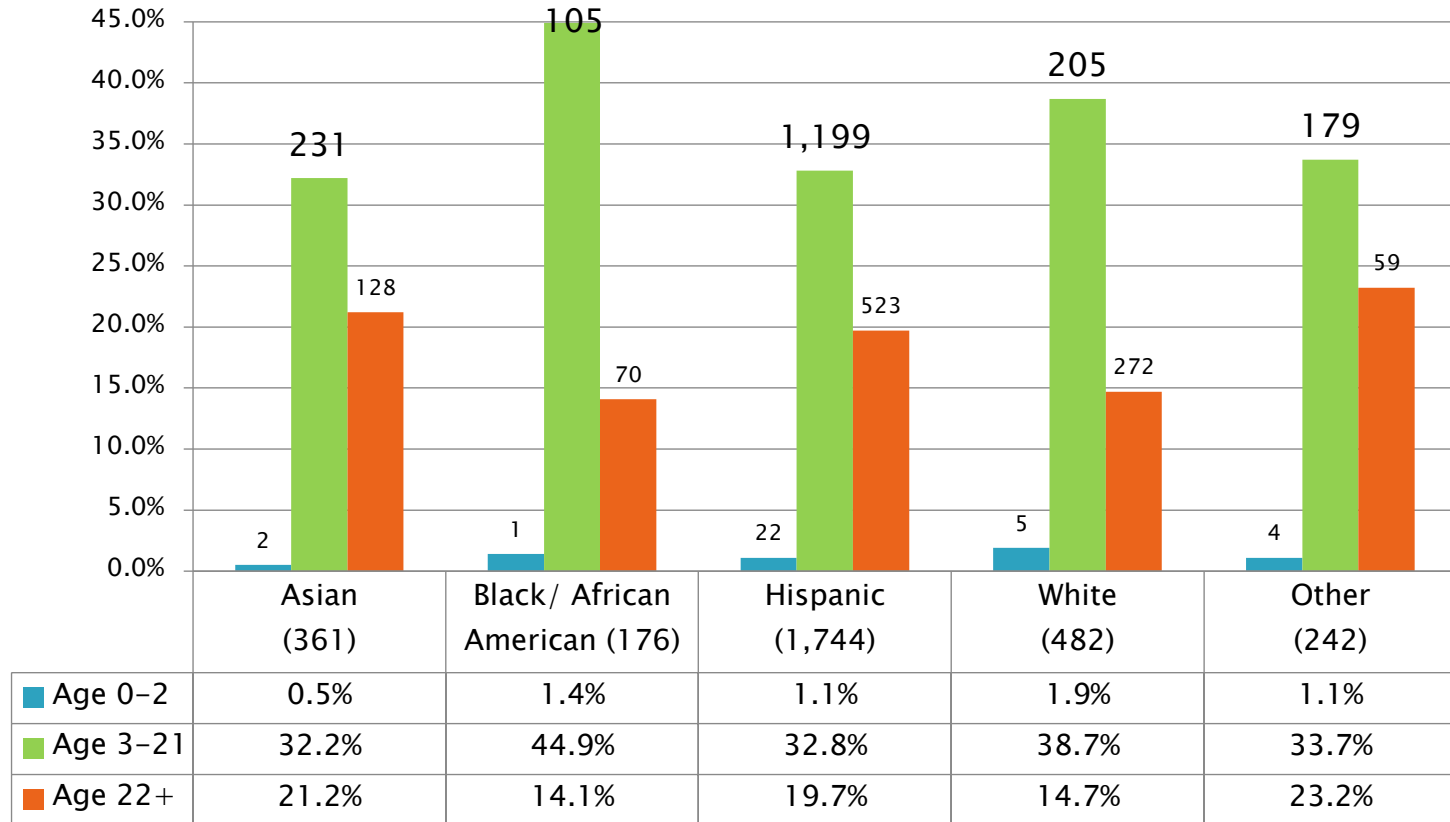
SG/PRC continua a empear a CS's bilingue para satisfacer las necisidades del los individuos eligibles y sus familias

Repaso de Cambios AF14~FY17

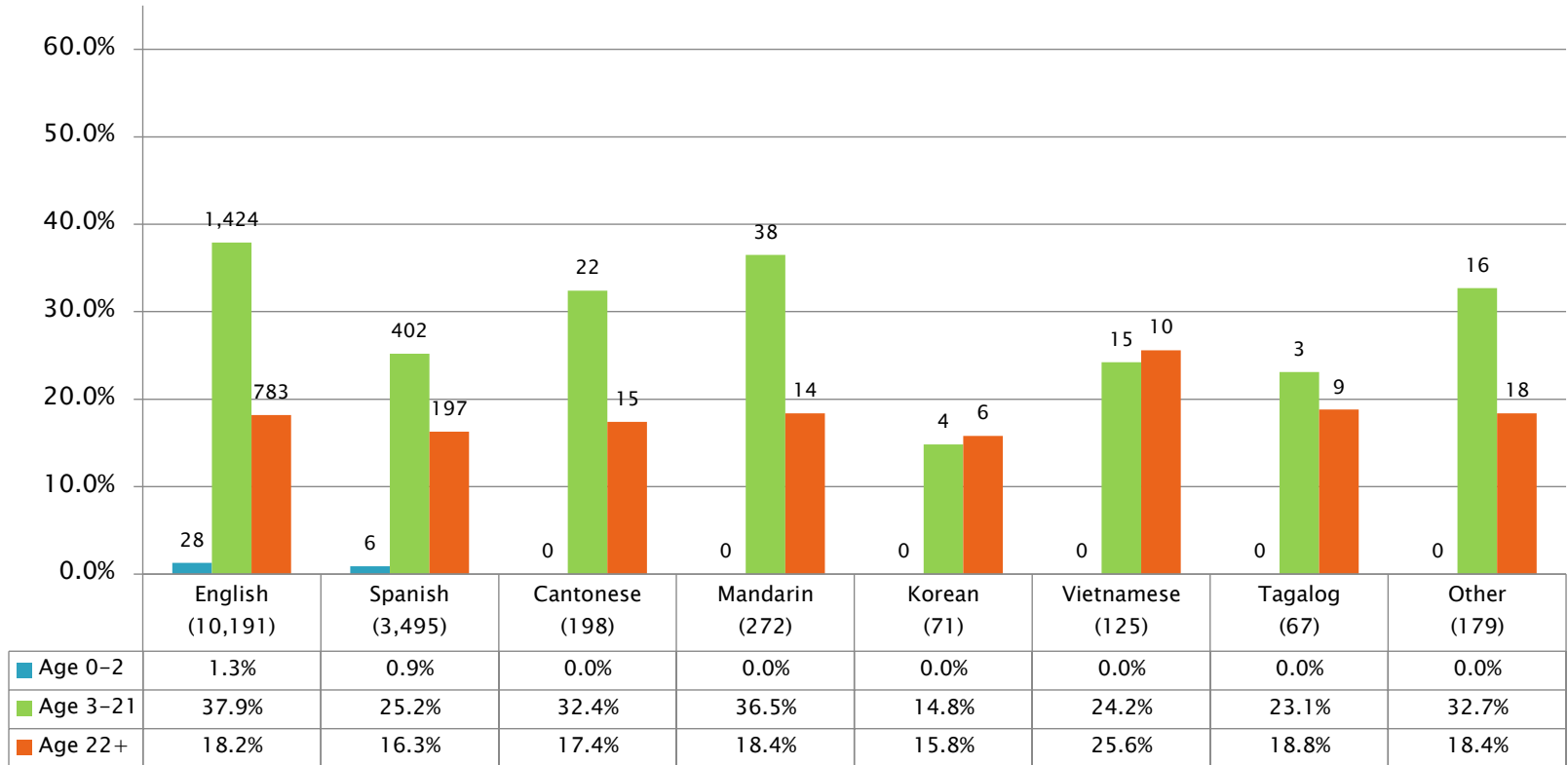
NO POS by Ethnicity or Race - For All Ages

Etnicidad	# Total Eligibles				NO Compra de Servicios							
	AF 14	AF 15	AF 16	AF 17	AF 14	AF 14 %	AF 15	AF 15 %	AF 16	AF 16 %	AF 17	AF 17 %
Asiaticos	1,027	1,526	1,600	1,710	237	23.10%	330	21.6%	354	22.1%	361	21.1%
Afro-Americano	830	838	798	802	197	23.70%	186	22.4%	175	21.9%	176	22.0%
Hispanos	6,749	7,552	7,916	8242	1,908	28.30%	1,894	25.1%	1,699	21.5%	1,744	21.2%
Blanco	2,756	2,742	2,679	2,649	506	18.40%	512	18.7%	494	18.4%	482	18.2%

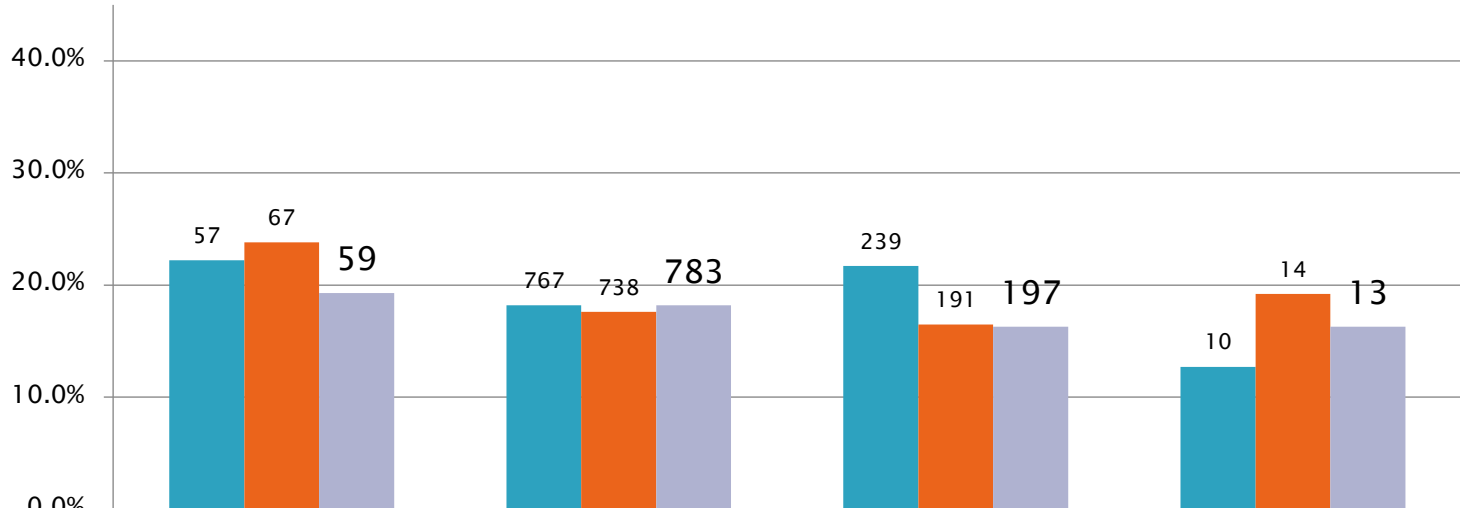
% en la no compra de servicios – Etnicidad por grupo – AF17



% NO Compra de Servicios por Edad AF 17

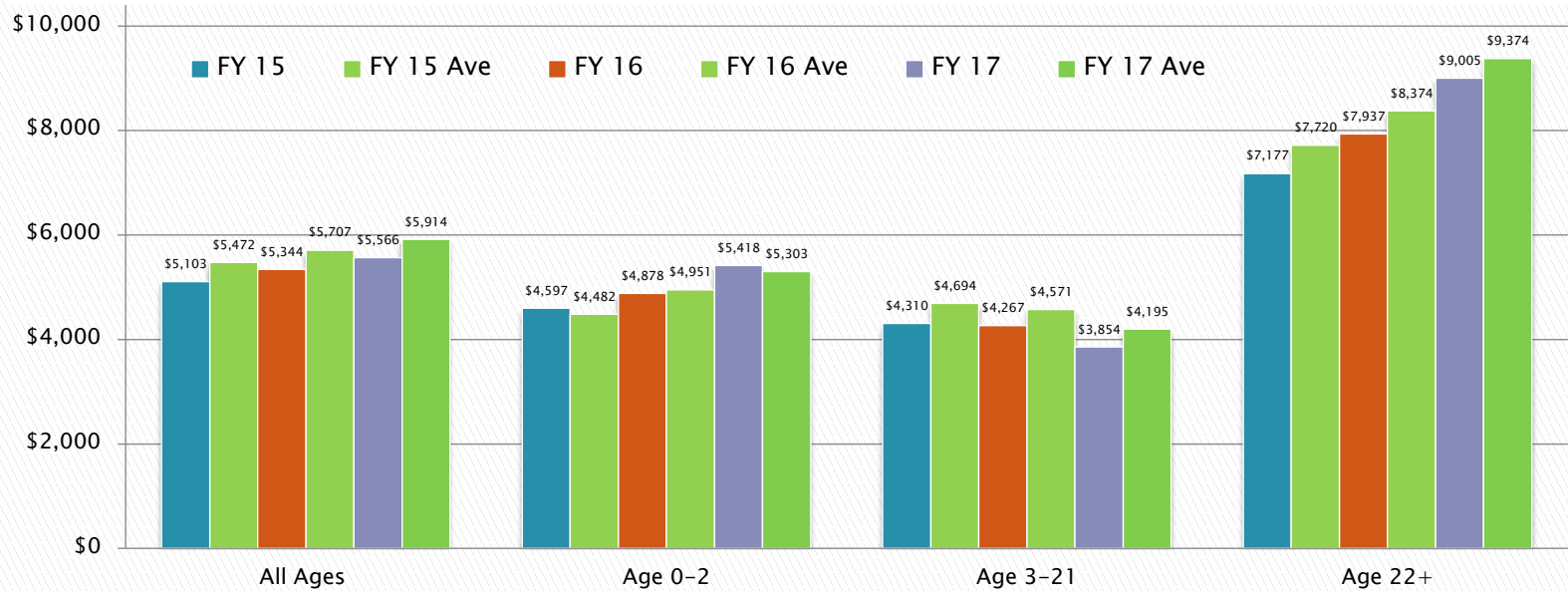


% No Compra De Servicios edad 22+ por Language AF15 ~ AF17



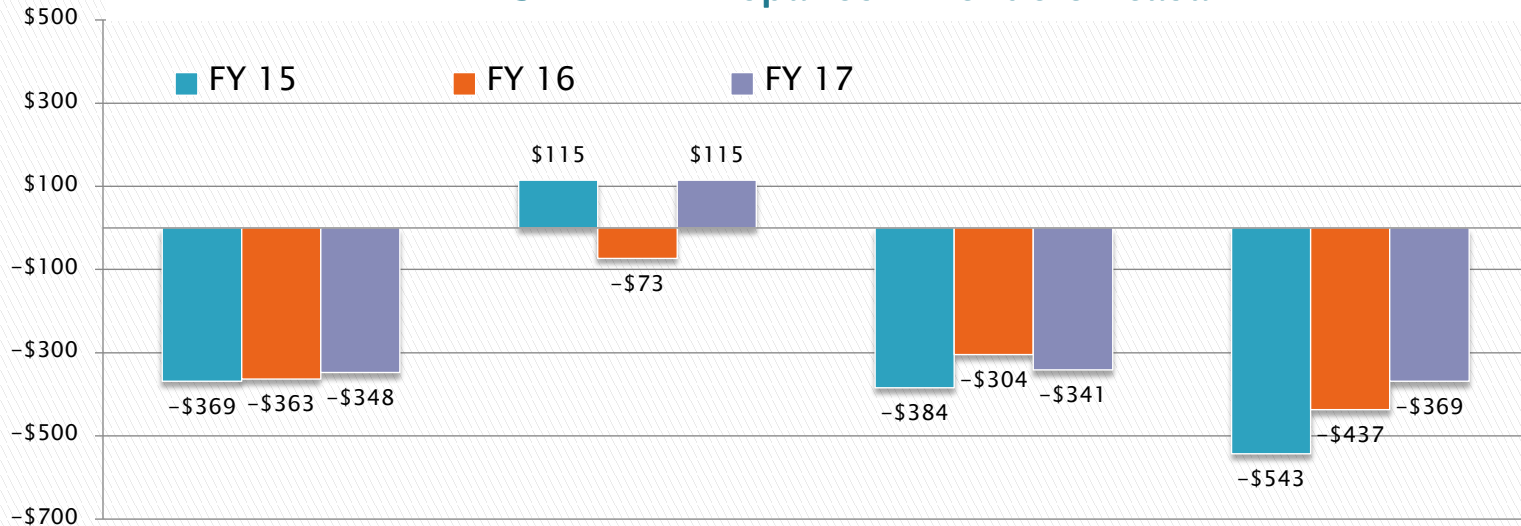
	Asian FY17 Total: (305)	English (4,291)	Spanish (1,208)	Other Languages (80)
FY 2015	22.2%	18.2%	21.7%	12.7%
FY 2016	23.8%	17.6%	16.5%	19.2%
FY 2017	19.3%	18.2%	16.3%	16.3%

Gastos por persona AF 15 – AF 17 Hispanos viviendo en casa



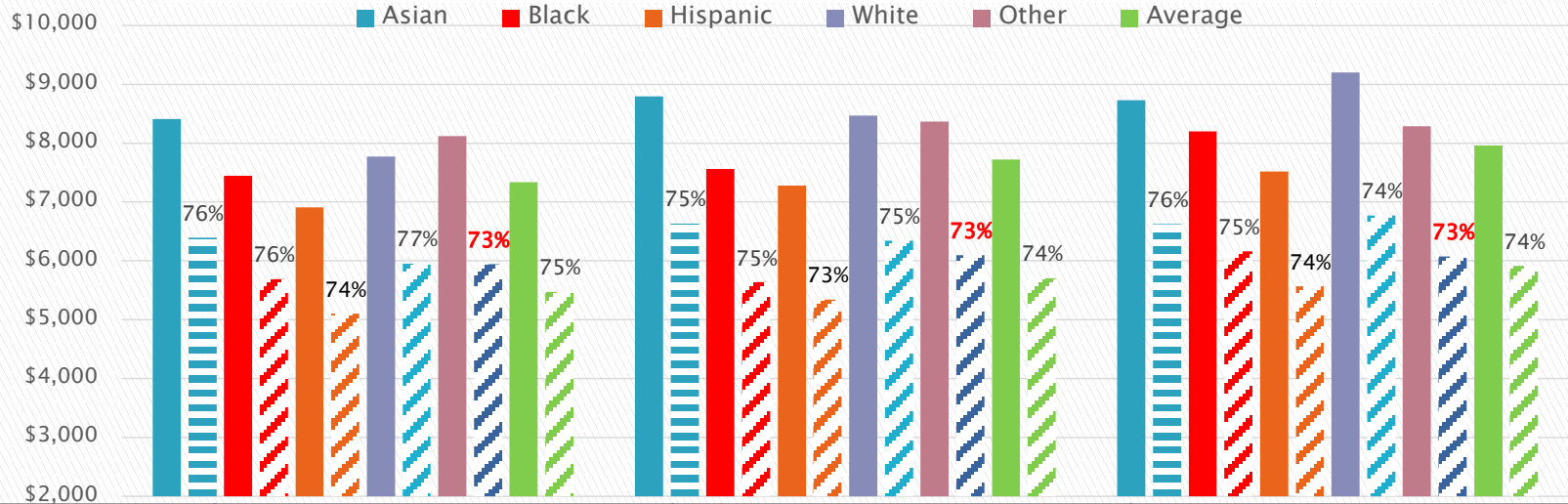
edad \ AF	AF 15	AF 15 Promedio	AF 16	AF 16 Promedio	AF 17	AF 17 Promedio
Toda Edad	\$5,103	\$5,472	\$5,344	\$5,707	\$5,566	\$5,914
Edad 0-2	\$4,597	\$4,482	\$4,878	\$4,951	\$5,418	\$5,303
Edad 3-21	\$4,310	\$4,694	\$4,267	\$4,571	\$3,854	\$4,195
Edad 22+	\$7,177	\$7,720	\$7,937	\$8,374	\$9,005	\$9,374

Medidas de Promedio Comparación de Gastos por persona AF 15– AF 17 Hispanos viviendo en casa



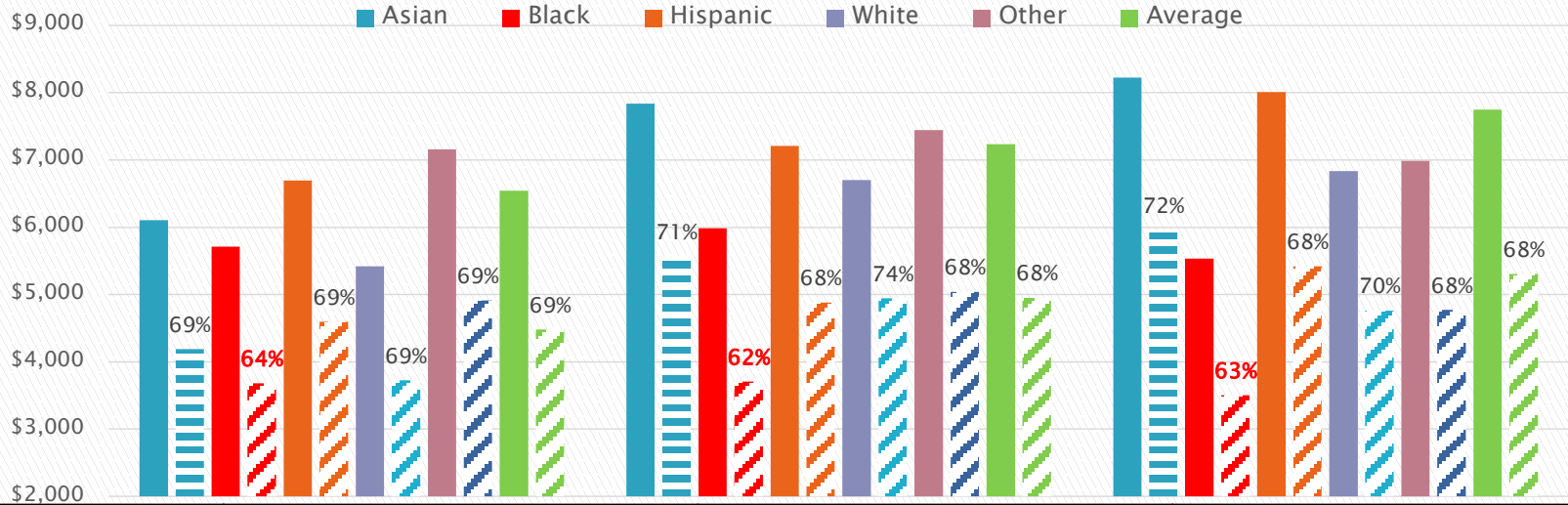
Edad \ AF	All Ages		Age 0-2		Age 3-21		Age 22+	
	FY 15	FY 15 Average	FY 16	FY 16 Average	FY 17	FY 17 Average	FY 17	FY 17 Average
Todas Edades	\$5,103	\$5,472	\$5,344	\$5,707	\$5,566	\$5,914		
Age 0-2	\$4,597	\$4,482	\$4,878	\$4,951	\$5,418	\$5,303		
Age 3-21	\$4,310	\$4,694	\$4,267	\$4,571	\$3,854	\$4,195		
Age 22+	\$7,177	\$7,720	\$7,937	\$8,374	\$9,005	\$9,374		

Comparación por persona Datos de Autorizaciones Y Gastos AF 15 – AF 17 Todas Edades Viviendo en hogar por Etnicidad



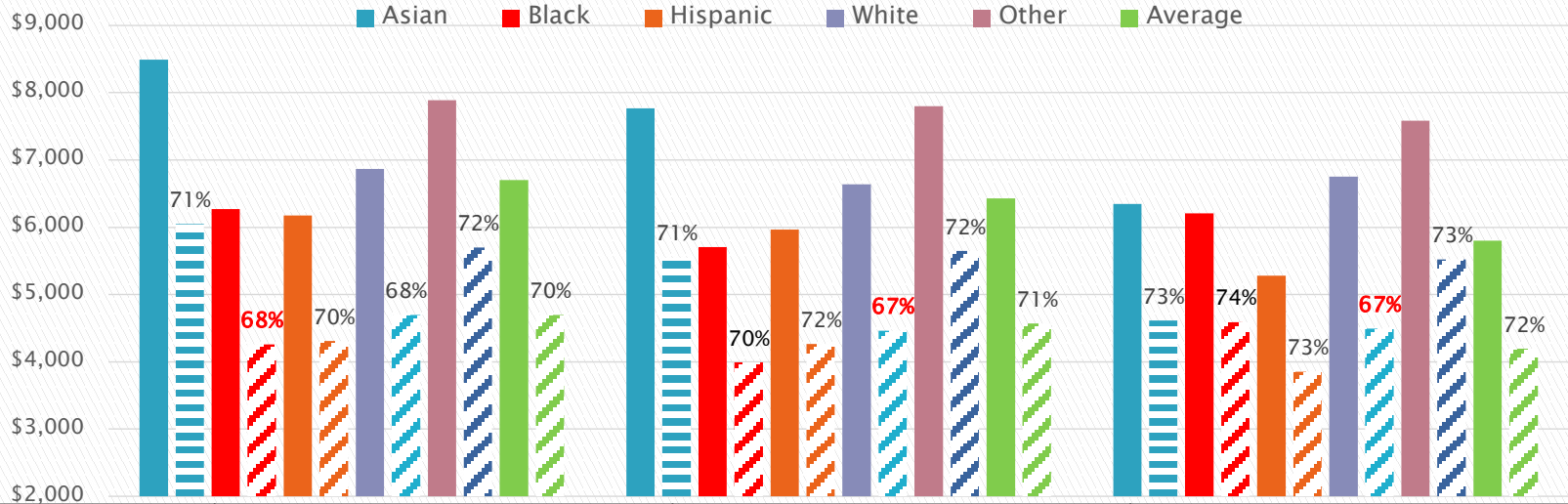
Ethnicity	All Ages FY 15		All Ages FY 16		All Ages FY 17	
	Authorizations	Expenditures	Authorizations	Expenditures	Authorizations	Expenditures
Asian	\$8,409	\$6,393	\$8,795	\$6,637	\$8,728	\$6,626
African American	\$7,447	\$5,688	\$7,559	\$5,637	\$8,203	\$6,160
Hispanic	\$6,912	\$5,103	\$7,279	\$5,344	\$7,515	\$5,566
White	\$7,774	\$5,955	\$8,469	\$6,345	\$9,201	\$6,772
Other	\$8,122	\$5,941	\$8,365	\$6,097	\$8,287	\$6,078
Average	\$7,339	\$5,472	\$7,723	\$5,707	\$7,964	\$5,914

Comparación Por Persona Autorizaciones Y Gastos Datos AF 15 – AF 17 Edad 0-2 viviendo en casa por etnicidad



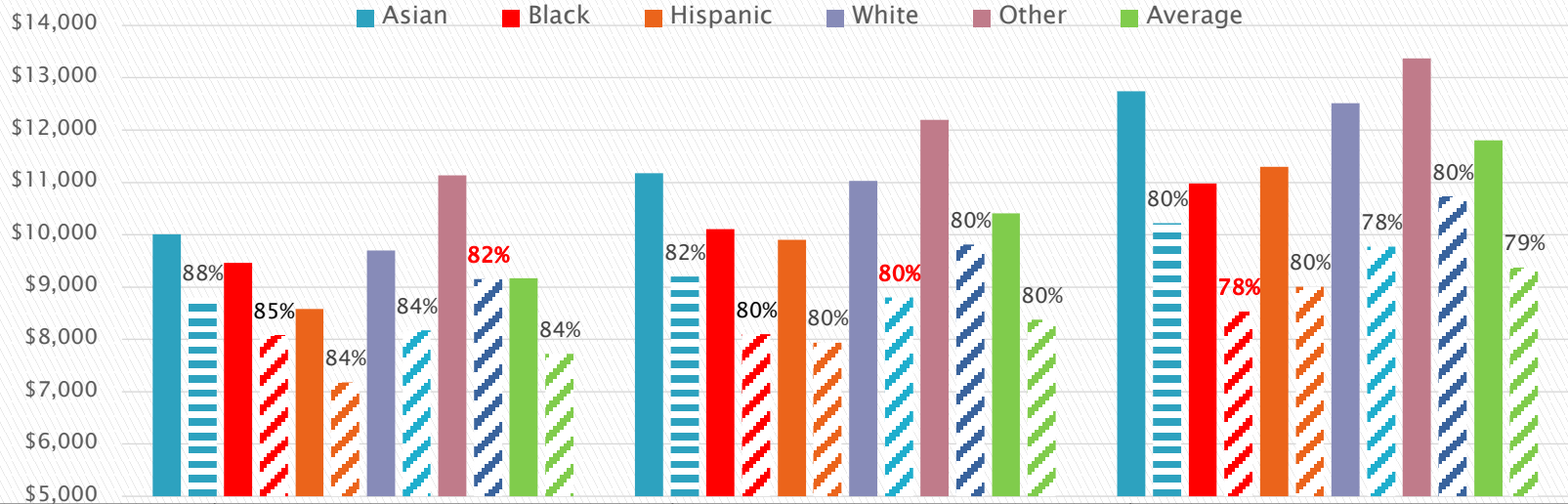
Etnicidad	Age 0-2 FY 15		Age 0-2 FY 16		Age 0-2 FY 17	
	Authorizations	Expenditures	Authorizations	Expenditures	Authorizations	Expenditures
Asiaticos	\$6,106	\$4,187	\$7,838	\$5,565	\$8,226	\$5,957
Afro-Americano	\$5,714	\$3,683	\$5,982	\$3,704	\$5,532	\$3,504
Hispano	\$6,696	\$4,597	\$7,208	\$4,878	\$8,011	\$5,418
White	\$5,422	\$3,724	\$6,702	\$4,941	\$6,837	\$4,762
Other	\$7,159	\$4,911	\$7,442	\$5,041	\$6,986	\$4,770
Average	\$6,541	\$4,482	\$7,237	\$4,951	\$7,750	\$5,303

Comparacion por Persona Autorizaciones y Gastos Datos AF 15 to AF 17 Edad 3-21 Viviendo en Casa por Etnicidad



Ethnicity	Age 3-21 FY 15		Age 3-21 FY 16		Age 3-21 FY 17	
	Authorizations	Expenditures	Authorizations	Expenditures	Authorizations	Expenditures
Asian	\$8,491	\$6,051	\$7,765	\$5,547	\$6,348	\$4,616
African American	\$6,267	\$4,260	\$5,705	\$3,991	\$6,208	\$4,589
Hispanic	\$6,177	\$4,310	\$5,967	\$4,267	\$5,281	\$3,854
White	\$6,868	\$4,696	\$6,640	\$4,464	\$6,753	\$4,491
Other	\$7,889	\$5,697	\$7,799	\$5,646	\$7,585	\$5,521
Average	\$6,701	\$4,694	\$6,432	\$4,571	\$5,803	\$4,195

Comparacion por Persona Autorizaciones y Gastos Datos AF 15 – AF 17 Age 22+ viviendo en Casa por Etnicidad



Etnicidad	Edad 22+ AF 15		Edad 22+ AF16		Edad 22+ AF 17	
	Authorizations	Expenditures	Authorizations	Expenditures	Authorizations	Expenditures
Asiaticos	\$10,010	\$8,802	\$11,174	\$9,201	\$12,739	\$10,219
Afro-Americano	\$9,458	\$8,084	\$10,107	\$8,098	\$10,983	\$8,534
Hispanos	\$8,577	\$7,177	\$9,906	\$7,937	\$11,296	\$9,005
Blanco	\$9,697	\$8,170	\$11,029	\$8,797	\$12,518	\$9,772
Otro	\$11,138	\$9,149	\$12,196	\$9,815	\$13,371	\$10,733
Promedio	\$9,171	\$7,720	\$10,412	\$8,374	\$11,803	\$9,374

Tendencias y Conclusiones

Tendencias en el AF 2017

Conclusion

Que patrones/tendencias se observan?

- ▶ Hubo un aumento en la compra de servicios en el AF 2017 Comparando con el AF 2016, en personas viviendo en casas de todas edades.
- ▶ Hubo aumentos en los gastos para niños de edades (0–2 años de edad).
- ▶ Continúan diferencias entre grupos, con los gastos para los clientes hispanos mucho mas bajo que los otros grupos.

Que tendencias /patrones se ven en la Utilización?

- ▶ Todas la lengua y etnicidad, el uso de autorizaciones is 84.0% (AF 16 era 83.7%).
- ▶ Utilización continua siendo los mas bajo dentro 0–2 anos de edad 68.4%, aumenta a 76.5% para 3 a 21 anos de edad, y luego 88.3% para individuos de 22 anos y mas.

Que tendencias/patronos se ven en la utilización por lenguaje?

- ▶ Individuos y sus familias donde español es el lenguaje primario utilizan servicios al 81.3% y Ingles al 84.9%.

Tendencias y Patrones por Lenguaje

Atreves todas las edades, **Inglés** era el lenguaje* con el porcentaje mas alto de no compra de servicios 21.9% (Total numero de personas 10,901)

Vietnamita en 20.0% (125 personas)

Mandarín en 19.1% (272 personas)

Corean en 14.1% (71 personas)

*Nota *(con 20 o mas personas)

Tendencias y Patrones

- ▶ Disparidad es una realidad – Los Gastos para Latinos/Hispanos son menos de el promedio en todas las edades, cuando se comparan con otras etnicidades.

Dos Retos

- ▶ Alcance a la comunidad Asiáticas para tener mejor representación en todos los grupos Asiáticos dentro de SG/PRC- para que las personas que se da servicios dentro del centro regional es mas como la población en general.
- ▶ Ayudar a la comunidad Afro- Americano y Hispanos a sentirse mas comfortable y con la confianza para poder acceder y utilizar servicios pagados por el centro regional

Conclusiones

- ▶ **La Cultura tiene mas fuerza que lenguaje –**
- ▶ Los datos apoyan que el no poder hablar el idioma pueda ser una barrera para obtener servicios, lo que se encuentra es que etnicidad – es la mas cerca medida de “cultura” – pueda ser una influencia poderosa.
- ▶ Es importante crear relaciones con familia para poder brindar confianza para que las familias tengan mejor acceso a servicios.

Que es lo que el Centro Regional esta haciendo para mejorar relaciones?

- ▶ Un Segundo vistazo de lo que se aprendió de las Juntas Comunitarias--
 - Aumentar la confianza de padres para poder colaborar con el centro regional. Estos proyectos son disenados para ayudar:
 - La Iniciativa de Padres Mentores (PMI)
 - Talleres Navegando el Sistema de Centro Regional (NRCS)
 - Entrenar a padres que entrenen a otros padres “Entender la discapacidad de mi hijo” información -- en persona o en la red

Proyectos para la equidad

- ▶ Especialista de la comunidad y alcance en Coreano
- ▶ Especialista de Alcance para lenguas Chinos con el Lugar de los Padres:
 - Traducción, 1:1 Conversaciones centrado en la persona
- ▶ Traducción en Coreano para módulos de entrenamiento de modificación de comportamiento (ADEPT)
- ▶ Entrenar a Padres Para entrenar a padres “Entender la Discapacidad de mi hijo” – Ser presentado en persona

Nuevo Entrenamientos–Por Proyectos de agencias comunitarias

- ▶ Ferias de salud para niños de 0–5, para familias Coreanas – 6/2/18 en SG/PRC
- ▶ Seguir entrenamiento en Coreano para familias que son referidos al centro regional
- ▶ Desarrollo de grupo de padres en Vietnamita en la área de SG/PRC
- ▶ Entrenamiento de IEP para familias en Vietnamita

Nuestros Siguentes Pasos?

- ▶ Cuales son sus ideas de las información que se les presento?
- ▶ Que otros patrones ven ustedes?
- ▶ Que es lo que puede hacer el centro regional para aumentar servicios a grupos por etnicidad y lenguaje?
- ▶ Que es lo que SG/PRC puede hacer para tener mejor uso de los servicios del centro regional?
- ▶ Que mas análisis es necesario?
- ▶ Que es lo que debemos hacer diferente?



IGUALDAD



EQUIDAD



SIN BARRERAS

Preguntas



SGPRC.org

[Facebook](#)

Contacto
Infomacion

www.SGPRC.org

The screenshot shows the homepage of the San Gabriel/Pomona Regional Center. At the top, there is a navigation bar with links for "Career Opportunities | FAQ | Contact Us". Below this is a search bar with a "Select Language" dropdown and a "Search" input field. The main navigation menu includes "Home", "About Us", "Clients & Families", "Service Providers", "Resources", and "Governance".

The central focus is a large blue box titled "Critical Issues Forums". The text inside reads: "Educational opportunities for parents that have been designed to address, new or current issues that may affect the delivery and accessibility of service to clients and families." Below this text is a link that says "Click here for more information".

To the right of the blue box is a teal box with the text: "Service, support, and advocacy for individuals with developmental disabilities and their families." Below this text are two buttons: "Apply for Services" and "Become a Service Provider".

At the bottom of the page, there are three main sections: "In the Spotlight" with the heading "What's new in our Community Services Department?", "eNews Sign Up" with a calendar for "View Meetings & Events" showing dates from 16 to 29, and "View Latest News" with a list of news items.

Facebook

@SGPRegionalCenter



Emergency EXPO
4/18/18

Backpack Event
7/28/18

Contacto

(909) 620-7722

Carol Tomblin

(909) 868-7521, email: ctomblin@sgprc.org

Xochitl Gonzalez

(909) 868-7738, email: xgonzalez@sgprc.org

Amos Byun

(909) 868-7673, email: abyun@sgprc.org