

# Centro Regional de San Gabriel/Pomona (SG/PRC)

## Compra de Servicios (POS) Los Datos de Disparidad del Año Fiscal 2014/2015

# Introducción

- ▶ La Ley Lanterman de Discapacidades del Desarrollo ("La Ley Lanterman"), se modificó en junio del 2012 para tratar los datos de la disparidad del POS
- ▶ Los centros regionales estaban obligados a partir del 31 de marzo del 2013 a publicar compra de servicios (POS) de los datos de disparidad en el sitio web
- ▶ Ahora los Datos de Disparidad POS se publican el 31 de diciembre de cada año
- ▶ Los centros regionales están obligados a tener reuniones públicas y recibir aportes de la comunidad con respecto a los Datos de la Disparidad hasta el 31 de marzo

# Línea de Tiempo

- Los datos representan las autorizaciones/gastos entre Julio del 2014 – Junio del 2015 (Año Fiscal 2014/15)
- Reuniones públicas para recibir aportes de la comunidad serán hasta Marzo del 2016
- Informe escrito al Departamento de Servicios de Desarrollo (DDS)
  - ✓ Los esfuerzos de difusión
  - ✓ Aportaciones de la comunidad
  - ✓ Escribir un plan of acción
- Publicación anual de datos – Diciembre
  - ✓ Refleja los cambios que se implementaron en los años anteriores
  - ✓ Podría tomar aproximadamente dos años para ver el cambio en los datos

# Propósito de la Reunión

El propósito de nuestra reunión es enfocarnos en tres áreas principales:

- Total de Servicios Autorizados y Gastos Anuales según su origen Étnico o Raza
- Total de Servicios Autorizados y Gastos Anuales por Idioma
- Clientes con No Compra de Servicios según su origen Étnico o Raza o por el Idioma

# Propósito de las Reuniones

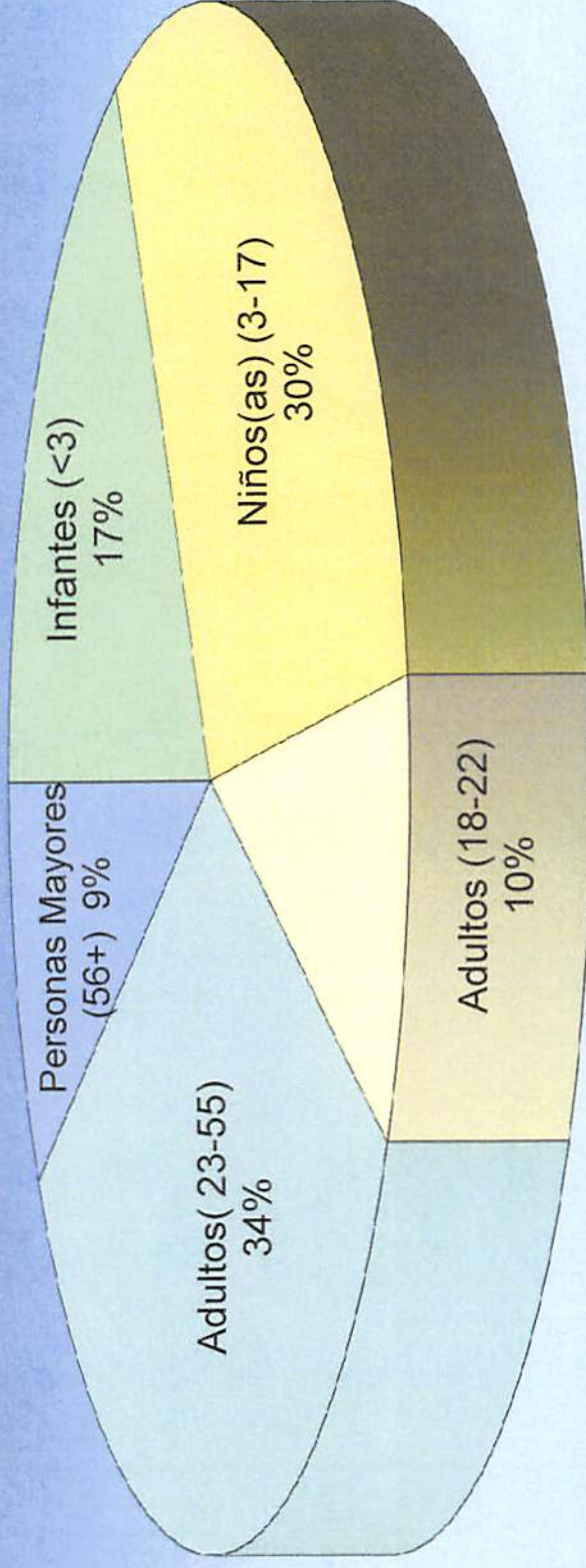
- Obtener la opinión de los clientes y las familias para entender las razones potenciales de los datos de disparidad (POS) en autorizaciones y utilización (gastos)
- Identificar lo que podemos hacer mejor para satisfacer las necesidades de los clientes y sus familias que darán como resultado en una mayor igualdad o capital:
  - ✓ En la autorización de servicios
  - ✓ La utilización de los servicios adquiridos

# Los Cambios Actuales

- SG/PRC informó en el 2015 sobre como mejorar la entrega de servicios, el acceso a los servicios y la utilización
  - ✓ Aprobar las autorizaciones de servicios de descanso (Respiro) desde un mes de autorización hasta 90 días de autorización.
  - ✓ Cuando sea necesario, apoyar las excepciones para que el servicio de descanso (Respiro) con LVN (Enfermera con licencia profesional) sea de 30 a 32 horas (utilización de bloques de tiempo de 4 o 8 horas)
  - ✓ Los coordinadores de servicios y sus supervisores recibirán informes de utilización trimestrales

# Datos Generales

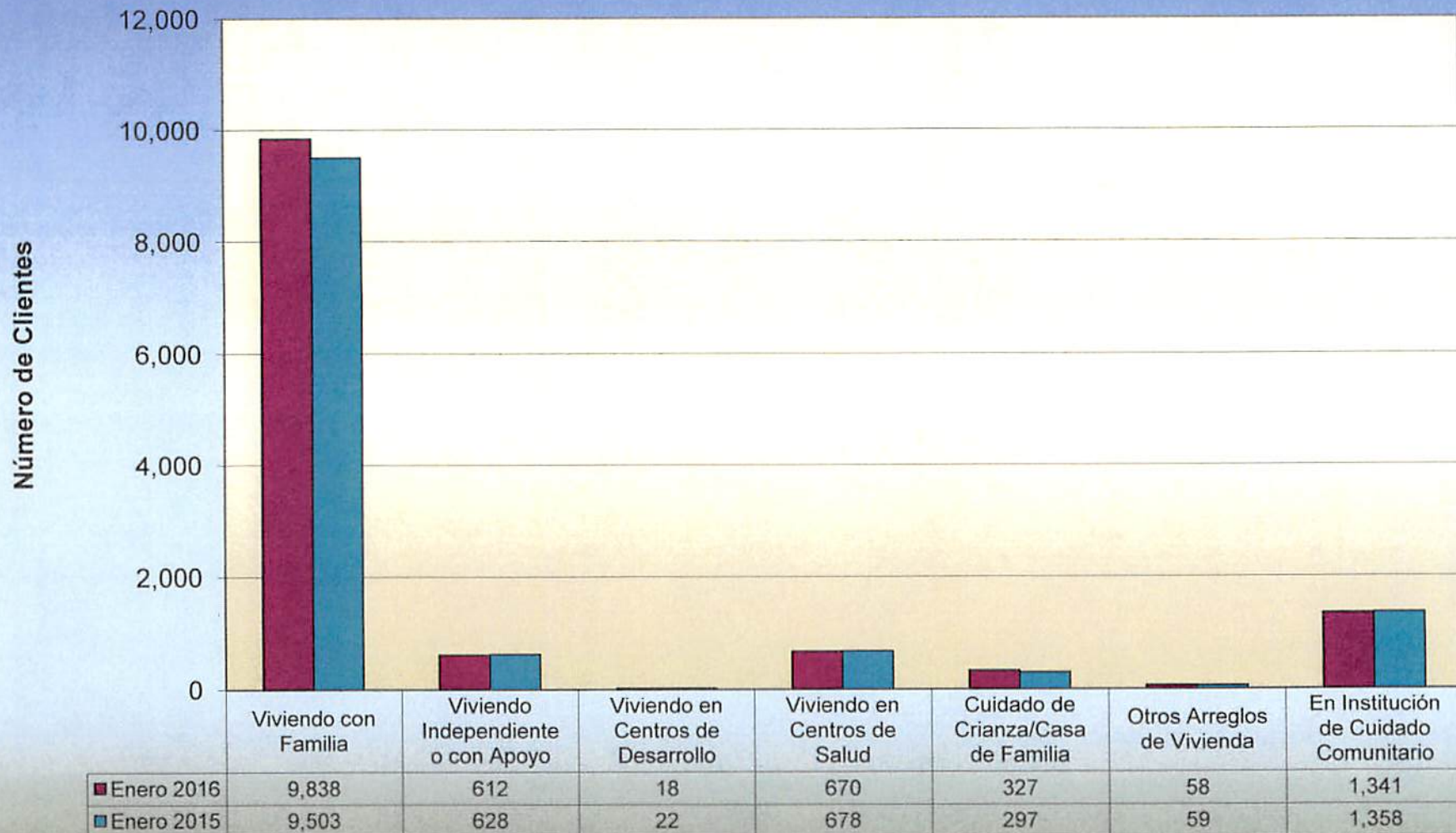
Los Clientes por Edad  
Desde el 1ero de Enero, 2016  
Estatus 0,1, 2



Desde Enero del 2016: 12,818

# Datos Generales

Los Clientes por Arreglo de Vivienda  
De Enero 1, 2016

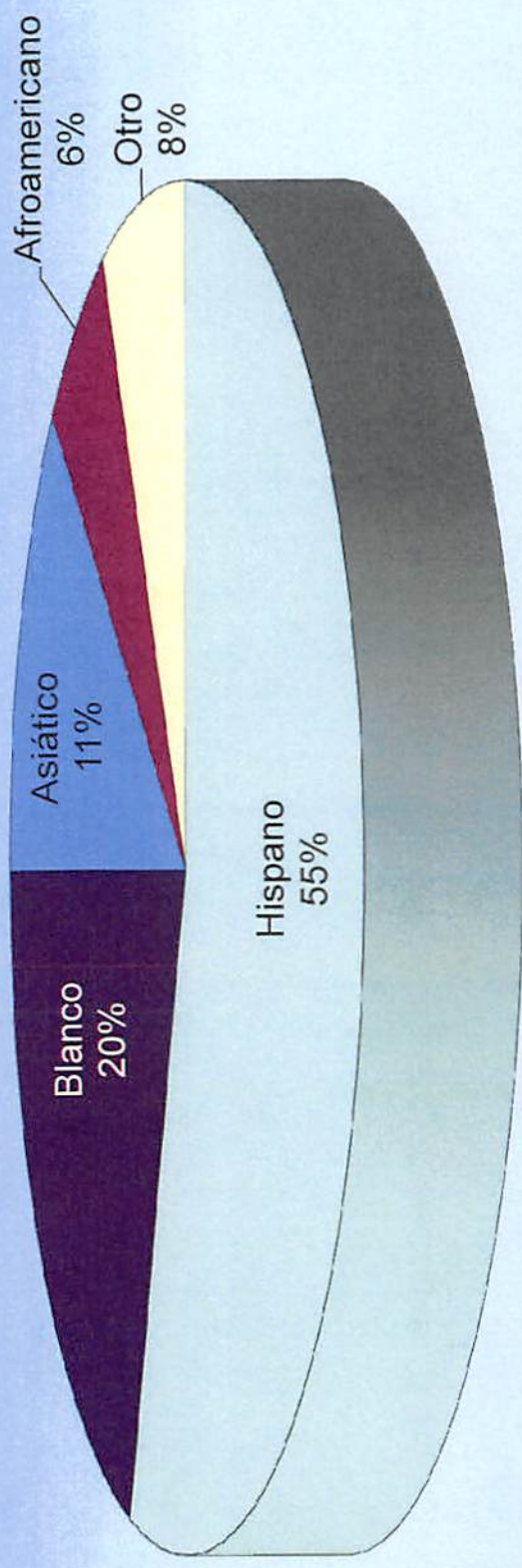




# Datos – Según su Origen Étnico

## Cientes según su Origen Étnico

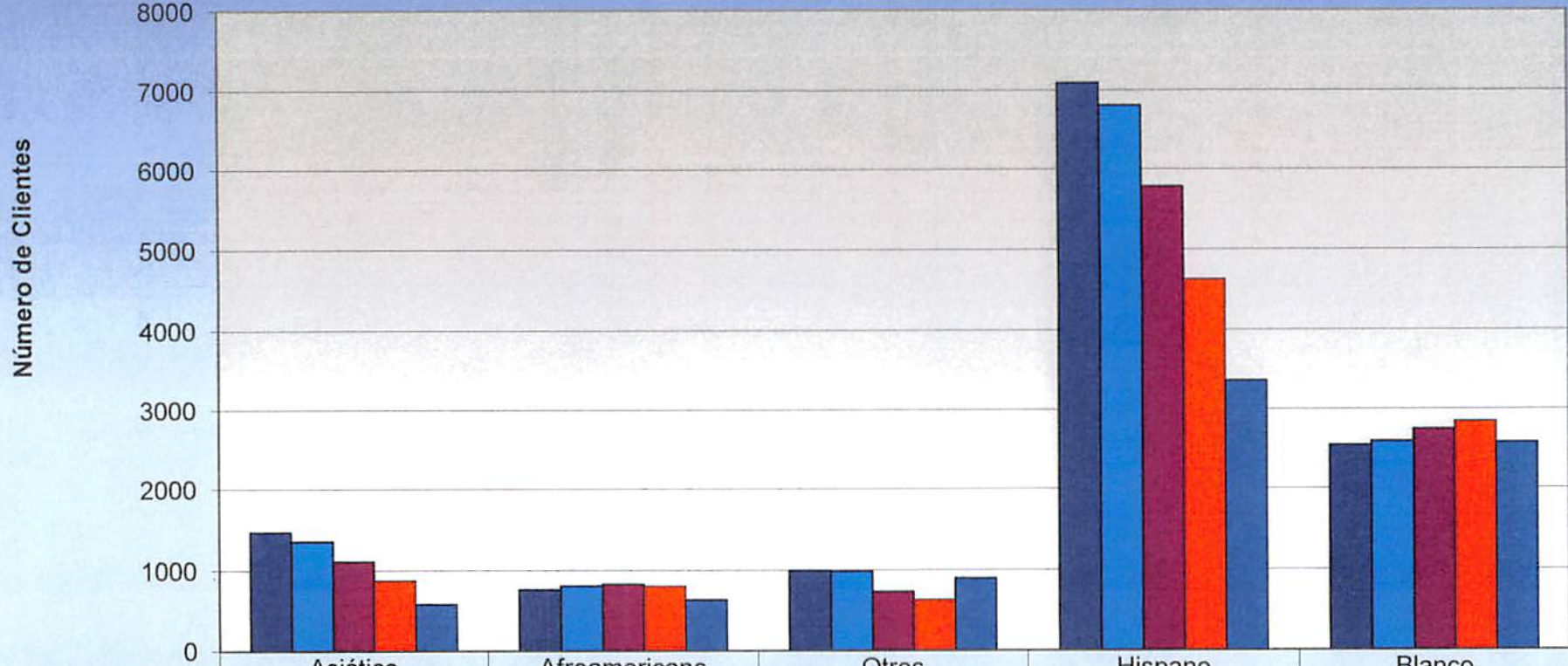
Desde el 1ero de Enero, 2016



# Cientes Según su Origen Étnico

## Cientes Según su Origen Étnico

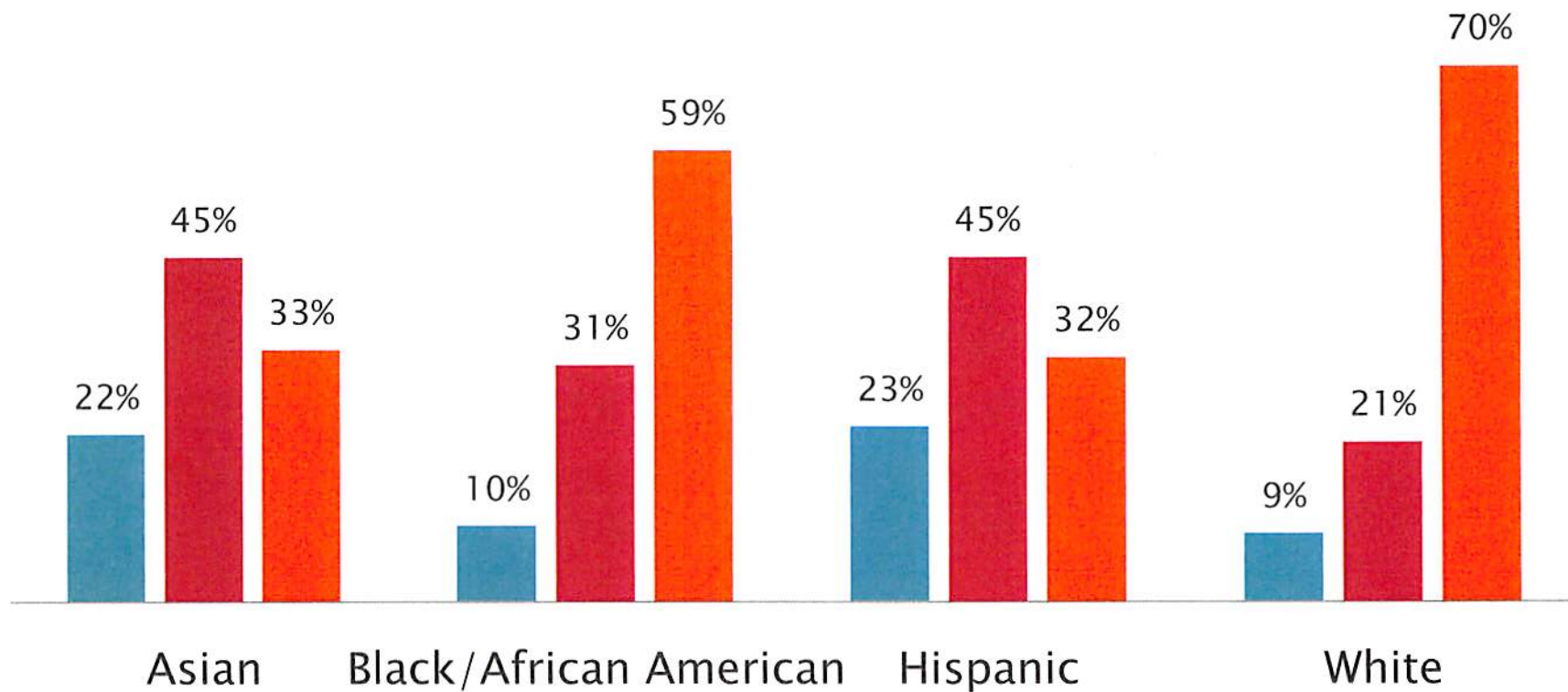
Desde el 1ero de Enero, 2016



	Asiático	Afroamericano	Otros	Hispano	Blanco
■ Enero 2016	1472	760	995	7092	2546
■ Enero 2015	1357	806	987	6805	2593
■ Enero 2010	1109	826	729	5784	2745
■ Enero 2005	874	802	630	4627	2842
■ Enero 2000	581	632	900	3362	2579

# La comparación de todas las edades por Origen Étnico

■ 0-2 Yrs. ■ 3-22 Yrs. ■ 22+ Yrs.



■ 0-2 Yrs. (2,241)  
■ 3-22 Yrs. (5,155)  
■ 22+ Yrs. (5,422)



# Revisión de los Cambios- Años Fiscales 2013/2014 y 2014/2015

Total de Gastos Anuales según su Origen Étnico o Raza para todas las Edades

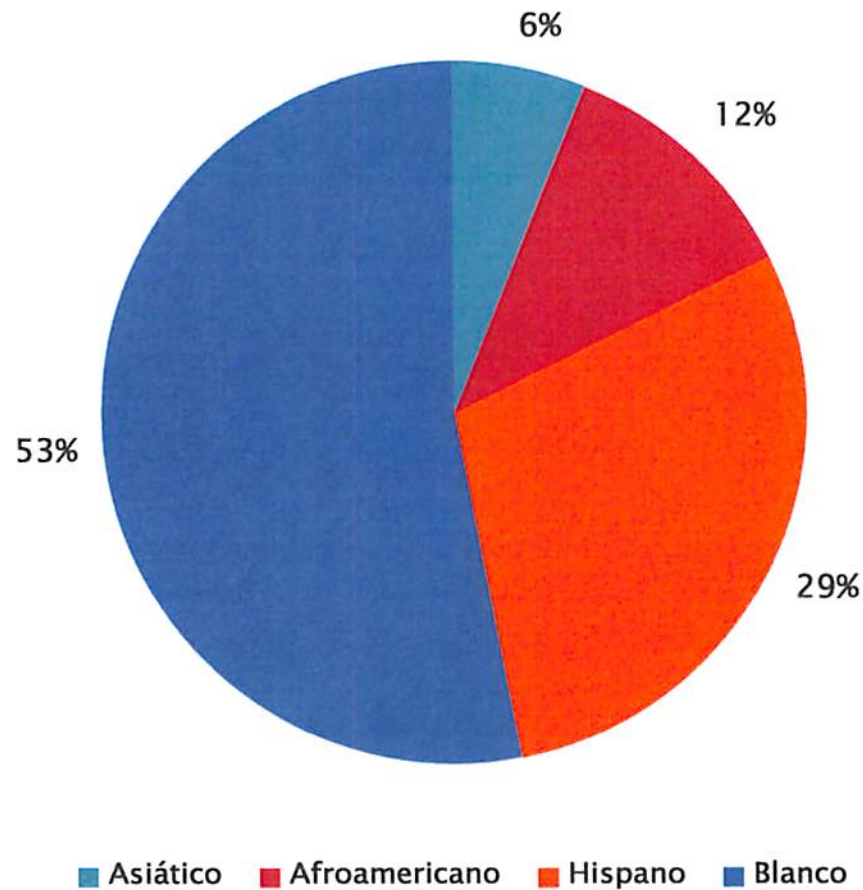
Etnicidad	Totales de los consumidores elegibles			Recibiendo Compra de Servicios (POS)			
	AF 2014	AF 2015	% de Cambio	AF 2014	AF 2015	AF 2014 %	AF 2015 %
Asiático	1,027	1,208	18%	790	964	77%	80%
Negro/Afroamericano	830	838	1%	633	650	76%	78%
Filipino	XX	318		XX	232	XX	73%
Hispano	6,749	7,552	12%	4,841	5,658	72%	75%
Blanco	2,756	2,742	0%	2,250	2,230	82%	81%

# Cientes según su Origen Étnico

Origen Étnico	Gasto Total	%	Total de Servicios Autorizados	Gastos Por Persona	Servicios Autorizados por Persona	Utilizado	Recuento de los consumidores
Asiático	\$11,186,955	7%	\$13,854,699	\$9,261	\$11,469	81%	1,208
Negro/Afro-americano	\$12,955,203	8%	\$14,583,155	\$15,497	\$17,444	89%	836
Filipino	\$2,868,350	2%	\$3,357,413	\$9,020	\$10,558	85%	318
<b>Hispano</b>	<b>\$61,217,779</b>	<b>40%</b>	<b>\$75,128,901</b>	<b>\$8,106</b>	<b>\$9,948</b>	<b>81%</b>	<b>7,552</b>
Americano Nativo	\$194,231	0%	\$238,139	\$10,223	\$12,534	82%	19
Otro	\$9,289,008	6%	\$11,667,564	\$8,633	\$10,843	80%	1,076
Polinesio	\$198,032	0%	\$227,886	\$9,902	\$11,394	87%	20
Blanco	\$55,529,706	36%	\$60,812,413	\$20,252	\$22,178	91%	2,742
<b>TOTAL</b>	<b>\$153,439,264</b>	<b>100%</b>	<b>\$179,870,170</b>	<b>\$11,142</b>	<b>\$13,062</b>	<b>85%</b>	<b>13,771</b>

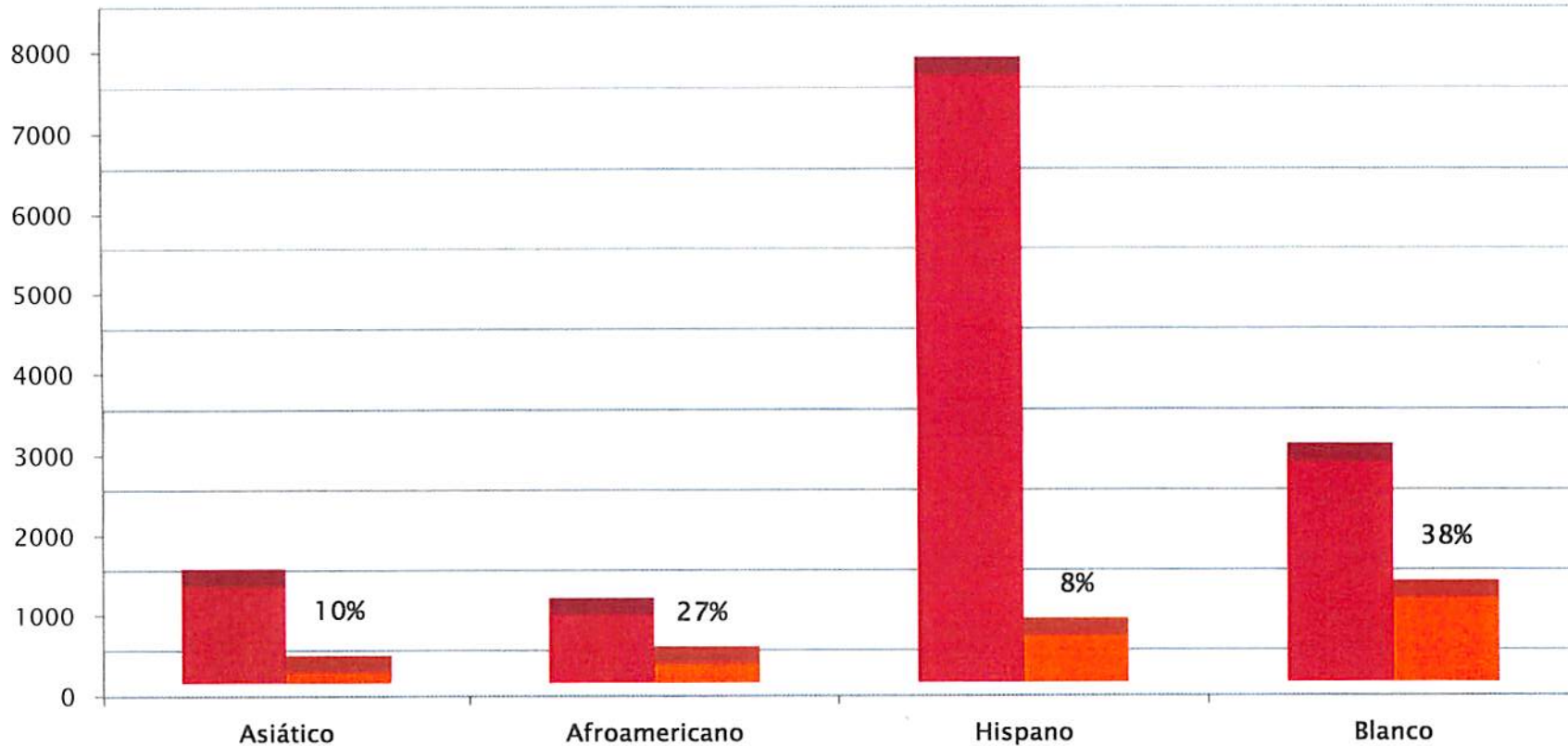
# Consumidores de SG/PRC que viven en una Residencia de Cuidado por Origen Étnico

Los Datos de Disparidad del Año Fiscal 14/15



# Consumidores de SG/PRC que viven en una Residencia de Cuidado por Origen Étnico

Los Datos de Disparidad del Año Fiscal 14/15



	Asiático	Afroamericano	Hispano	Blanco
■ Número Total de Clientes	1208	836	7552	2742
■ Viviendo en Residencia de Cuidado	120	226	574	1041

# Revisión del Año Fiscal 2014/2015

Las comparaciones de las Autorizaciones de Servicio y Gastos por Arreglo de Vivienda  
- Todas las Edades

Tipo de Residencia	Total de los Consumidores	Total Autorizado	Por Persona Autorizado	Por Persona Utilizado	Porcentaje Utilizado
Hogar de los Padres	10,574	\$78,606,640	\$7,434	\$5,550	75%
ILS/SLS	654	\$12,198,665	\$18,652	\$16,839	90%
CCF	1,380	\$71,800,888	\$54,204	\$51,898	96%
ICF	649	\$8,266,614	\$10,616	\$10,616	83%



# Revisión del Año Fiscal 2014/2015

Las comparaciones de las autorizaciones y gastos por grupos de edad entre todos los consumidores. Año Fiscal 2015

Grupos	Total de Consumidores Elegibles	Total Autorizado de Compra de Servicios (POS)	Por Persona Autorizado	Por Persona Utilizado	Porcentaje Utilizado
Todos los Grupos	13,771	\$179,870,171	\$13,062	\$11,142	85%
Nacimiento hasta 2 Años	2,700	\$17,685,235	\$6,550	\$4,492	69%
3-21 Años	5,421	\$42,175,245	\$7,780	\$5,789	74%
22 Años y Mayores	5,650	\$120,009,692	\$21,241	\$19,456	92%

# Revisión del Año Fiscal 2014/2015

## Los Consumidores de más de 22 Años de Edad que Viven en Residencias, por Origen Étnico o Raza

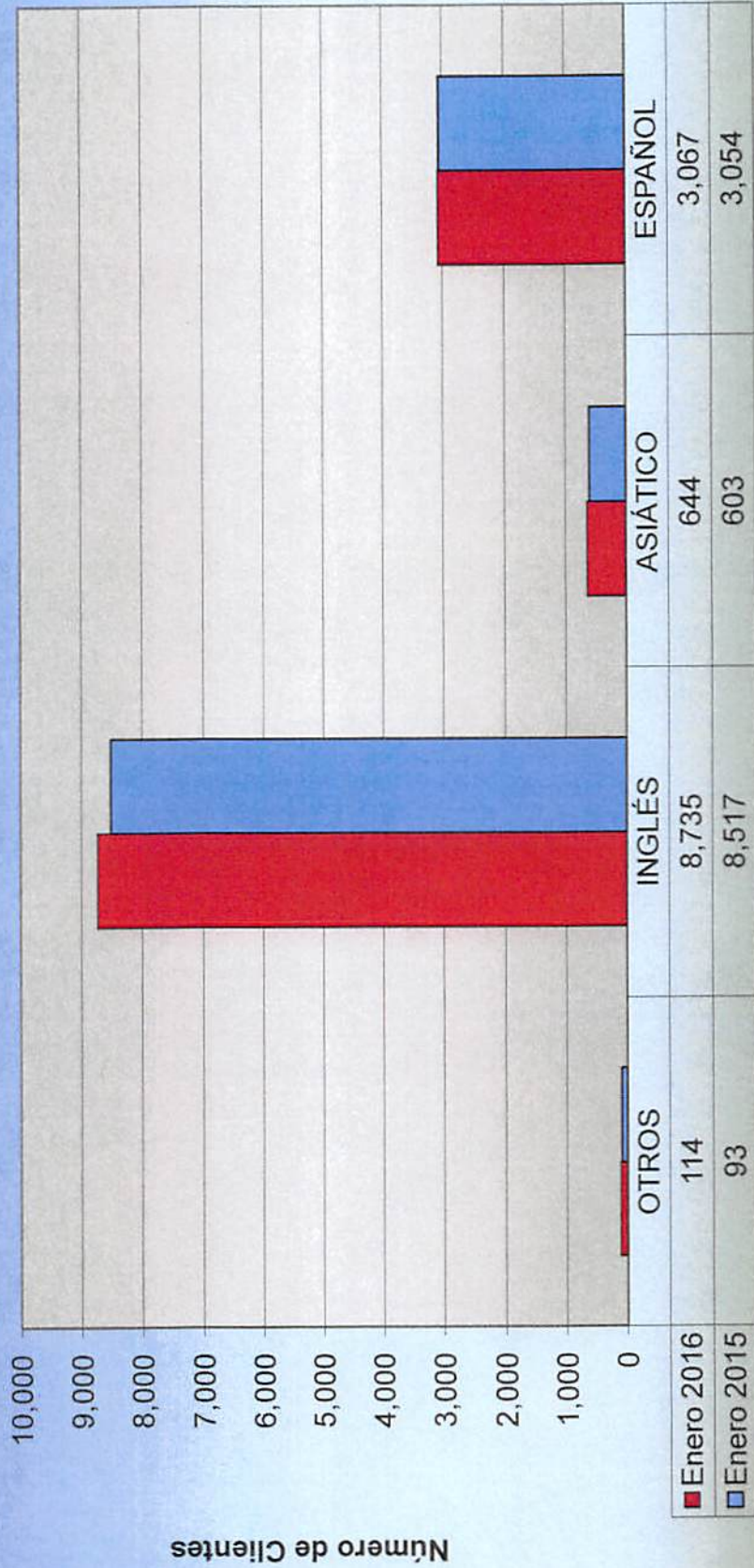
Origen Étnico	Total de Consumidores	Por Persona Autorizada	Por Persona Gastado	% Utilizado en Servicio de Compra (POS)
Asiático	303	\$ 10,231	\$ 8,802	86%
Negro/Afroamericano	195	\$ 9,458	\$ 8,084	86%
Hispano	1,670	\$ 8,577	\$ 7,177	74%
Blanco	557	\$ 9,897	\$ 8,170	84%
<b>Total</b>	<b>2,989</b>			

Los gastos por persona en todos los grupos étnicos para los consumidores mayores de 22 años que viven en el hogar, un promedio de \$ 7,720 en comparación con todas, promedio para todo público de \$ 5,472.

Los consumidores hispanos de 22 años o más tenían aproximadamente \$ 1,300 menos autorizado y \$ 1,000 menos utilizado en los gastos de Servicios de Compra (POS) que los consumidores blancos de 22 años y mayores. Aunque los consumidores hispanos fueron autorizados a menos que todos los otros grupos étnicos, la utilización fue también más bajo que los otros tres grupos principales.

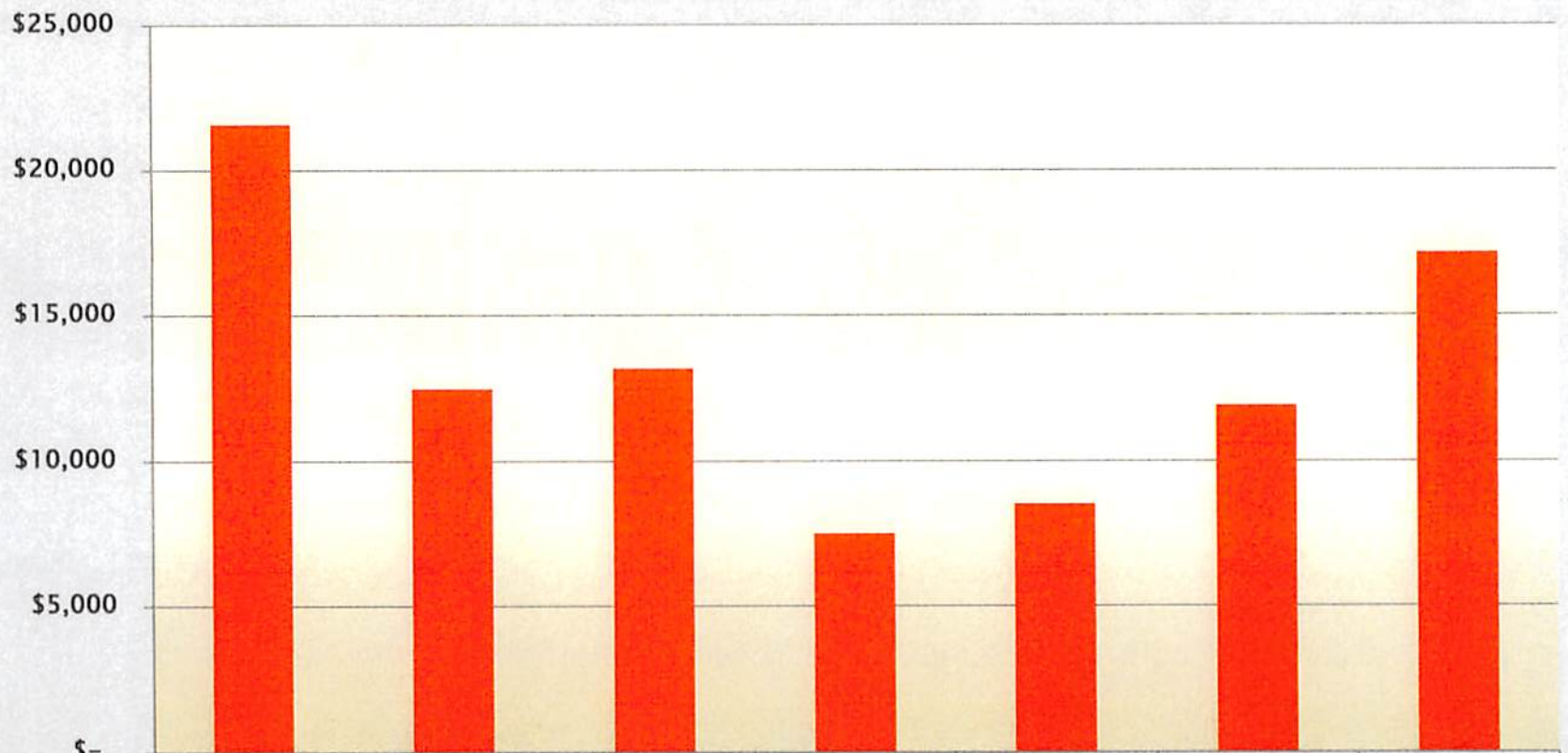
# Cientes por Idioma

Cientes por Idioma  
Desde el 1ero de Enero, 2016



# Los Gastos por Persona por Idioma

Los Gastos por Persona por Idioma  
Los Datos de Disparidad por el Año Fiscal 14/15



	ASL	ENGLISH	TAGALOG	SPANISH	ASIAN	MIDDLE EASTERN	OTHER LANGUAGES
Per Capita Expenditures	\$21,589	\$12,512	\$13,210	\$7,520	\$8,539	\$11,931	\$17,145

# Revisión de los cambios – Año Fiscal 2014 en comparación con el Año Fiscal 2015 – por Idiomas

## Total de servicios y gastos anuales autorizados por idioma para todas las edades

Idioma	Total de Consumidores Elegibles		Total de Servicios de Compra (POS)		Por Persona Autorizado		Por Persona Utilizado		Porcentaje Utilizado	
	AF 2014	AF 2015	AF 2014	AF 2015	AF 2014	AF 2015	AF 2014	AF 2015	AF 2014	AF 2015
Asiático	505	607	\$5,986,530	\$13,854,699	\$11,855	\$11,489	\$9,845	\$9,261	83%	81%
Coreano		59		\$924,770		\$15,674		\$13,740		88%
Cantonés		155		\$1,498,866		\$9,670		\$7,944		82%
Mandarín		240		\$2,076,602		\$8,853		\$6,953		80%
Vietnamita		109		\$1,350,858		\$12,393		\$9,219		74%
Inglés	8,659	9,604	\$110,250,429	\$139,114,724	\$12,732	\$14,485	\$11,043	\$12,512	87%	86%
Español	3,200	3,389	\$25,779,519	\$31,393,243	\$8,056	\$9,263	\$6,746	\$7,521	84%	86%
Tagalo		54		\$795,051		\$14,723		\$13,210		90%

# Revisión del Año Fiscal 2014/2015

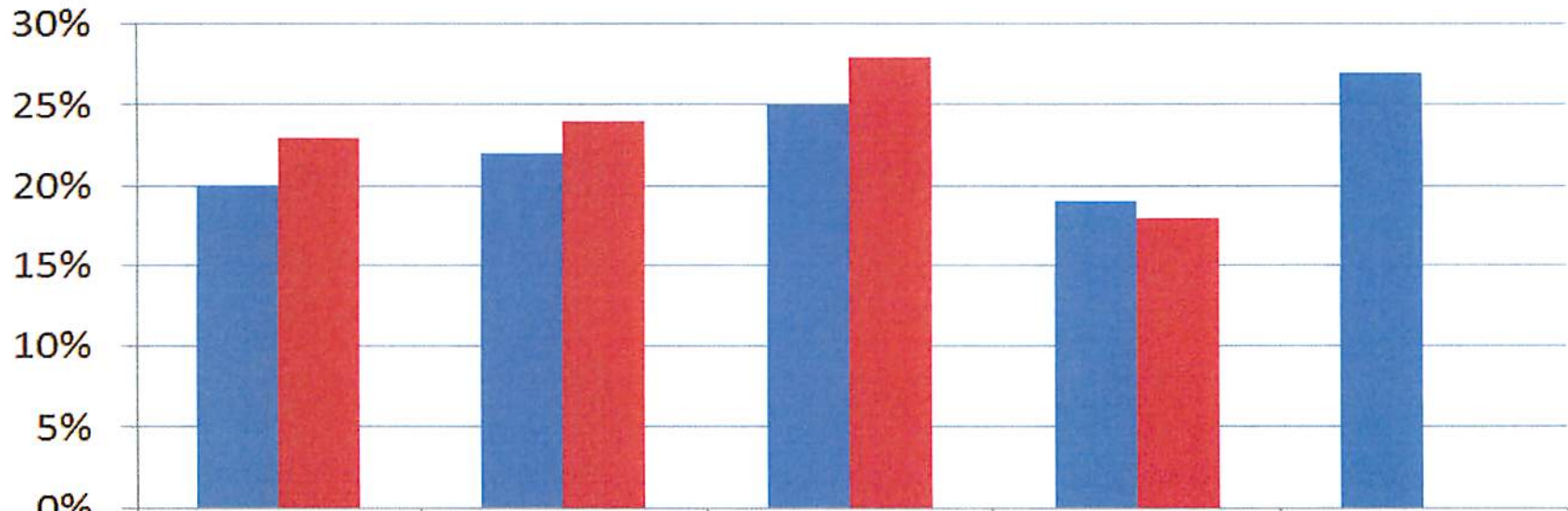
Los consumidores que viven en en las casas en comparación con los consumidores totales según su origen étnico o raza - para todas las edades

Grupo Étnico	Elegible Total AF 2015	Total en Casa AF 2015	% Viviendo en Casa	Autorizado por Persona	Gasto por Persona	% Utilizado en POS
Asiático	1,208	1,094	91%	\$ 8,641	\$ 6,500	75%
Negro/Afro-americano	838	490	58%	\$ 7,447	\$ 5,688	76%
Hispano	7,552	6,688	89%	\$ 6,912	\$ 5,103	74%
Blanco	2,742	1,348	49%	\$ 7,774	\$ 5,955	77%

Por persona en todas las edades y todos los grupos de consumidores que viven en el hogar, el gasto promedio = \$ 5,472.00

# Comparación de % de los NO Servicios de Compra (POS) en el Grupo Étnico

## Comparison of % of No POS by Ethnicity



	Asian	Black/African American	Hispanic	White	Filipino
FY 2015	20%	22%	25%	19%	27%
FY 2014	23%	24%	28%	18%	N/A

# Revisión de los Cambios- Año Fiscal 2014 en comparación con el Año Fiscal 2015

## Consumidores con NO Compra de Servicios por Grupo Étnico o Raza - Para Todas las Edades

Grupo Étnico	Total de Consumidores Elegibles			No Gastos de Servicios de Compra (POS)			
	AF 2014	AF 2015	% Change	AF 2014	AF2015	AF 2014%	AF 2015%
Asiático	1,027	1,208	18%	237	244	23%	20%
Negro/Afroamericano	830	838	1%	197	186	24%	22%
Filipino	XX	318		XX	88	XX	27%
Hispano	6,749	7,552	12%	1,908	1,894	28%	25%
Blanco	2,756	2,742	-0.2%	506	512	18%	19%



# Cuáles son las Tendencias?

- ▶ Los datos reflejan una mejora ligera en los servicios autorizados y utilizados año tras año
- ▶ Los datos siguen reflejando los gastos per cápita diferentes entre los diferentes grupos étnicos
- ▶ Aproximadamente el 3% de los consumidores Asiáticos e Hispanos recibieron más Compra de Servicios (POS) en el Año Fiscal 2015 comparado con el Año Fiscal 2014
- ▶ Los consumidores del grupo étnico Filipino frecuentemente no tienen Compra de Servicios (POS), en el Año Fiscal 2015 tuvieron un 27%, en comparación con los consumidores Hispanos con un 25%

# Cuáles son las Tendencias?

- ▶ Sobre una base por persona, de Early Start (Empezar Temprano (desde el nacimiento hasta los 2 años) tenía el punto de venta más bajo autorizado (\$ 6.550) y los gastos (\$ 4.492), con la tasa de utilización más bajo del 69% de todos los grupos de edad
- ▶ Sobre una base por persona, los consumidores de 22 años y de más edad tenían las autorizaciones más altas (\$ 21.241) y los gastos (\$ 19.456) y el mayor índice de utilización del 92%

# Cuáles son las Tendencias?

- ▶ Los consumidores que viven en casa con sus padres tuvieron la más baja de autorización por persona (\$ 7,434) y los gastos (\$ 5,550), con la tasa de utilización más baja de 75% en comparación con todas las otras modalidades de alojamiento
- ▶ Los consumidores que viven en Instituciones de Cuidado Comunitario (CCF) tenían la autorización más alto por persona (\$ 54,204) y los gastos más altos (\$ 51,898), así como la mayor tasa de utilización del 96%

# *Preguntas, Recomendaciones, Comentarios*



# ¿Qué quiere decir esto?

- ▶ ¿Cuales son sus ideas acerca de la información presentada?
- ▶ ¿Qué otras tendencias ve usted?
- ▶ ¿Qué puede hacer el centro regional para aumentar el acceso a los servicios por parte de diversos grupos étnicos y/o del idioma?
- ▶ ¿Qué es lo que usted piensa de que SG/PRC puede hacer para ayudar a los consumidores y sus familias para que utilicen mejor los servicios que están autorizados?
- ▶ ¿Qué otros análisis de datos se necesitan?